

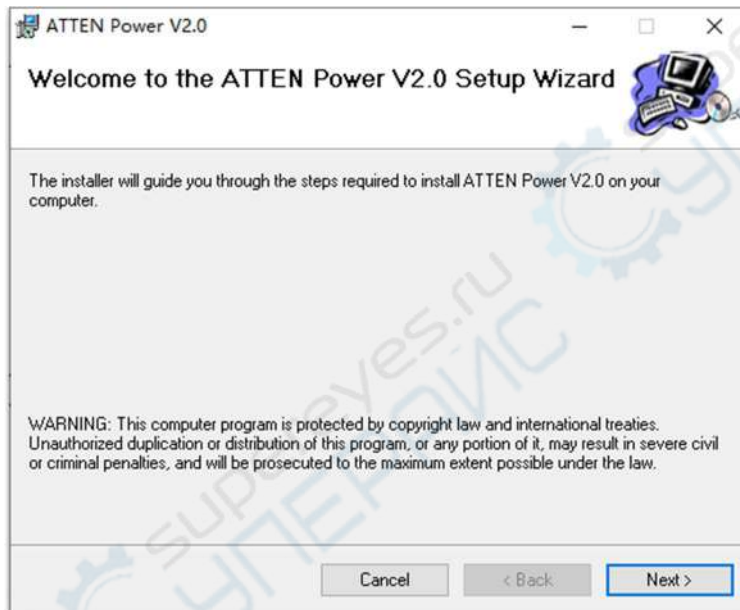
ATTEN Power V2.0 软件操作指引

一. 软件的安装

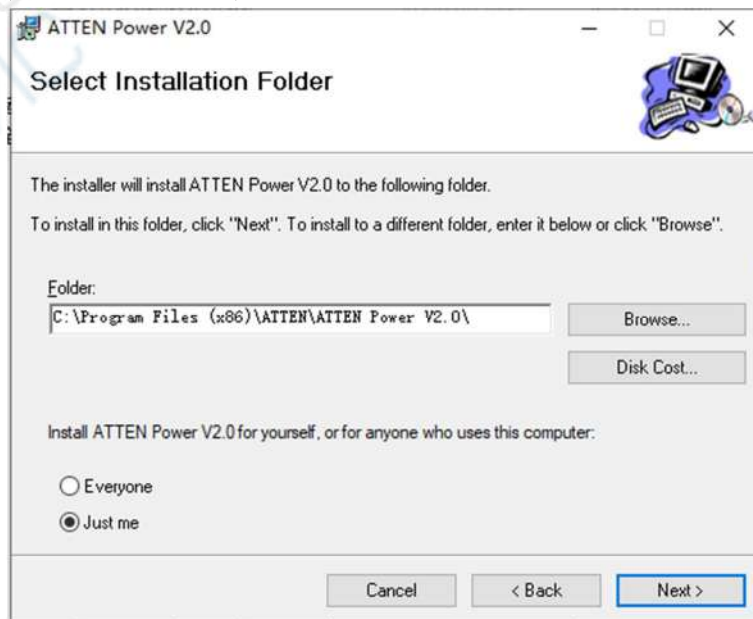
1. 从 www.atten.com.cn/www.atten.com 网站上下载好软件包，打开软件包，如下图。

 ATTEN Power V2.0.msi	2020/4/10 10:47	Windows Install...	1,628 KB
 setup.exe	2020/4/10 10:47	应用程序	456 KB

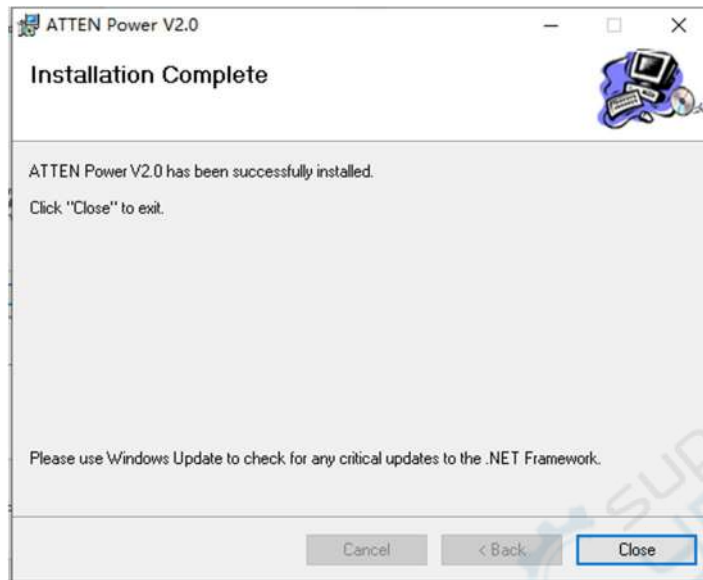
2. 运行 setup.exe 应用程序，由于各个系统环境不一样，软件有可能会触发一些安全监控软件提示安全警告，直接允许软件运行，点击 Next 进行下一步操作，如下图。



3. 选择软件安装位置，建议安装在 D 盘，点击 Next 进行下一步操作。




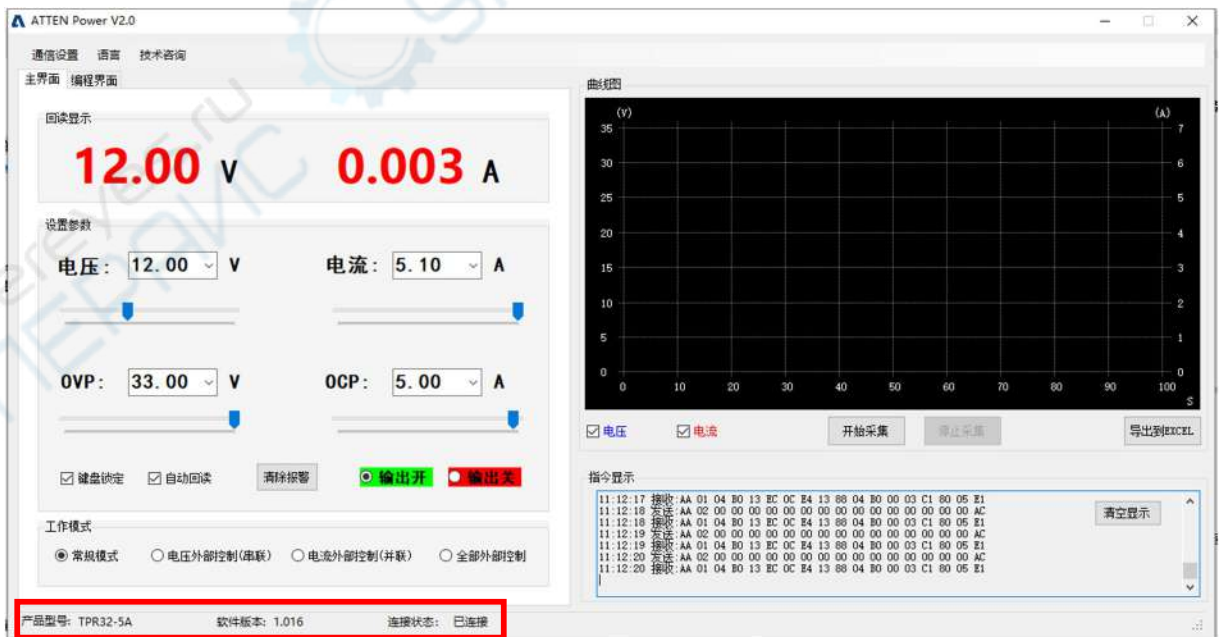
4. 连续点击 Next 进行下一步操作，直到软件安装完成，点击 Close 退出软件安装界面。



二. 软件的设置

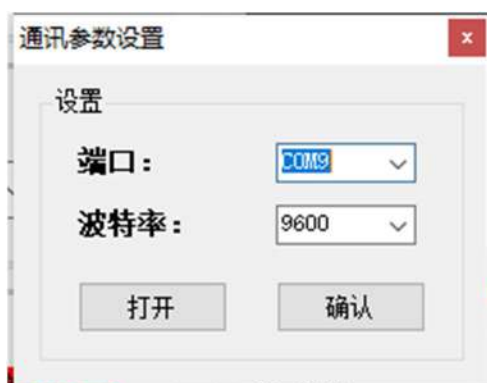
1. 自动连接电源设备

将电源用通讯线与电源连接好，打开电源开关，点击电脑桌面的图标， 运行软件，此时软件会自动寻找电源设备，至到连接完成，如下图：

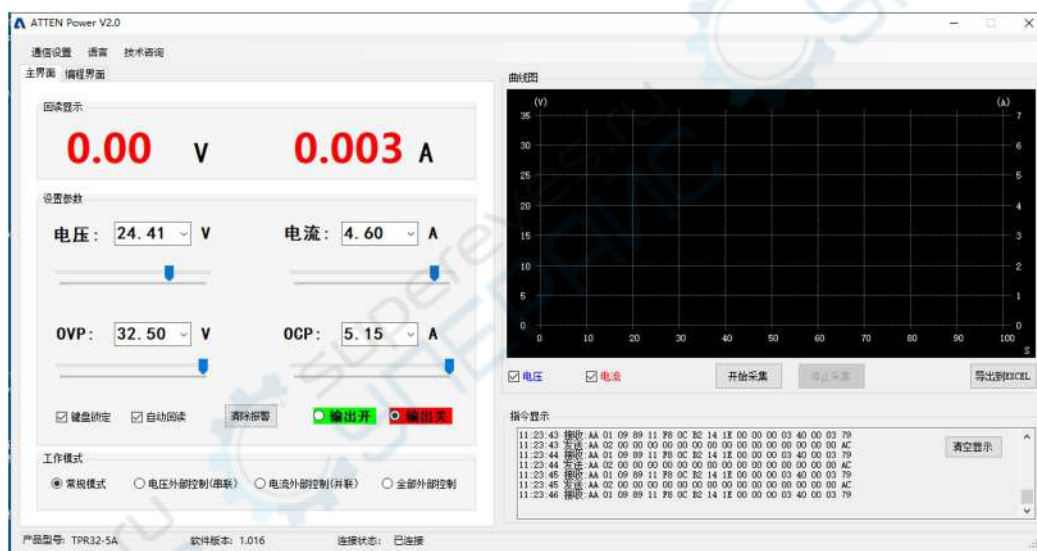


2. 手动连接电源设备

当软件不能自动找到电源设备时可进行手动连接，点击软件左上角的“通信设置”打开二级菜单，再点击“通讯参数”打开参数设定窗口，如下图：



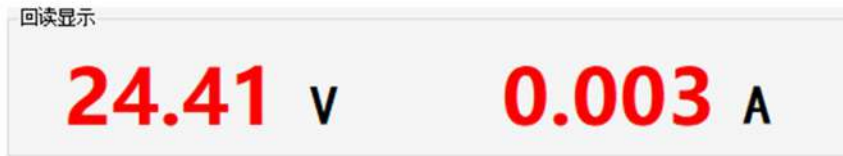
选择电源设备连接的通讯端口，选择波特率为“9600” 点击“打开”按钮，再点击“确认”按钮关闭窗口，返回主界面。如下图：



再次点击“输出关”按钮，此时软件会自己识别电源设备并连接成功。

三. 软件的使用

1. 进行软件主界面，当电源设备连接成功后，可以开始设置并显示当前电源工作的装态及参数。
2. 回读显示区，显示当前电源的实际输出电压和负载工作电流，如下图。



3. 设置参数区可以设置电源的设定电压，设定电流，OVP 设定置或 OCP 设定值，点击“输出开”“输出关”单选钮可开启电源输出或关闭电源输出。

当需要连续读取电源当前装态时，需要勾选“自动回读”选项。



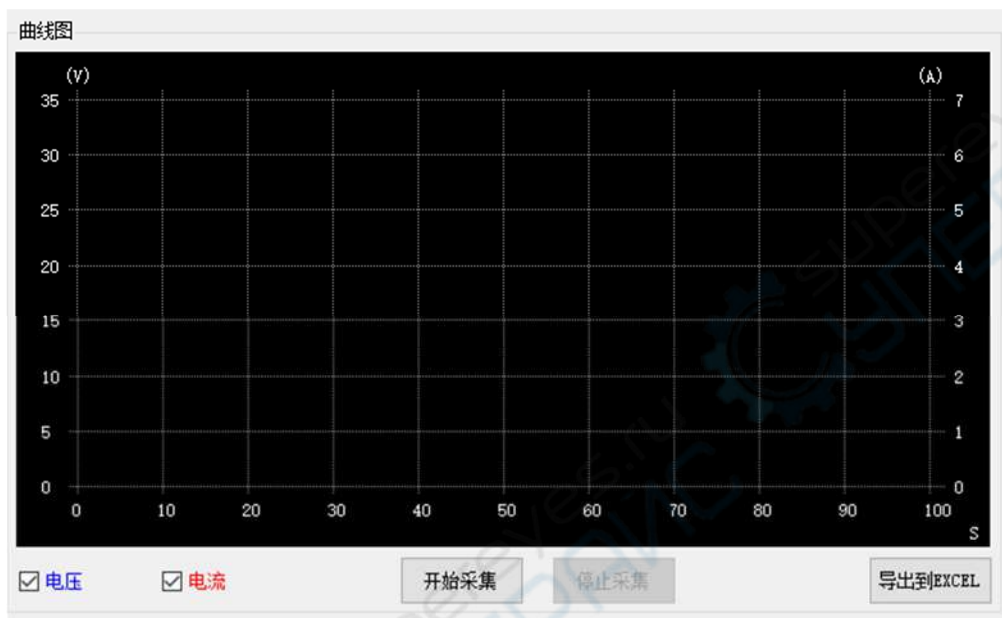
4. 当需要切换到串并联或外部控制模式时可以在工作模式面板中进行设置（具体工作模式介绍请参考产品使用说明书）



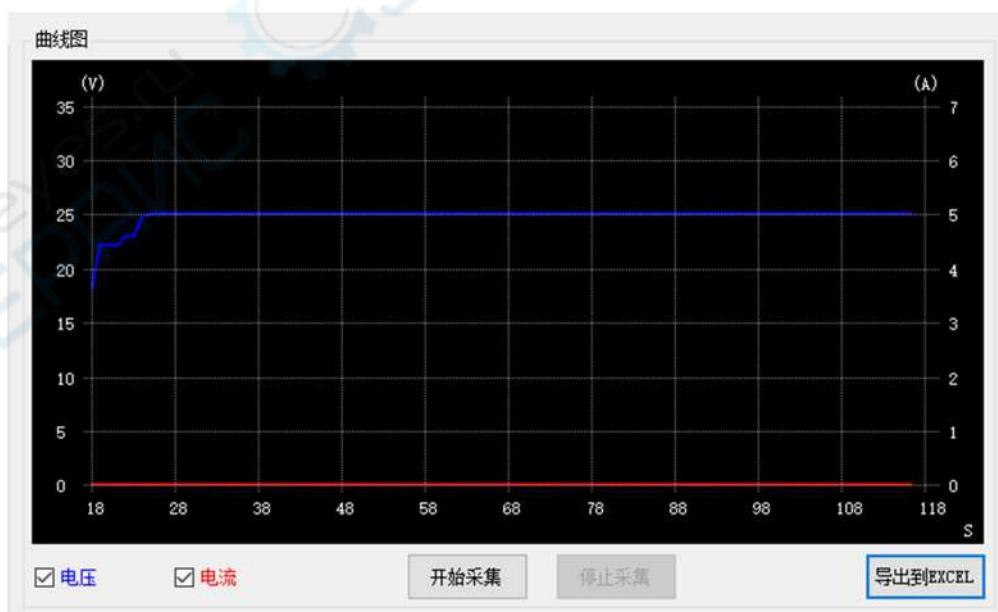
5. 曲线图显示功能

曲线图功能提供数据采集功能，可以同时采集输出电压或当前工作电流并显示，可以导出到 Excel 文件。

需要使用时，需要手动点击“开始采集”按钮，可勾选显示电压曲线，还是电流曲线。

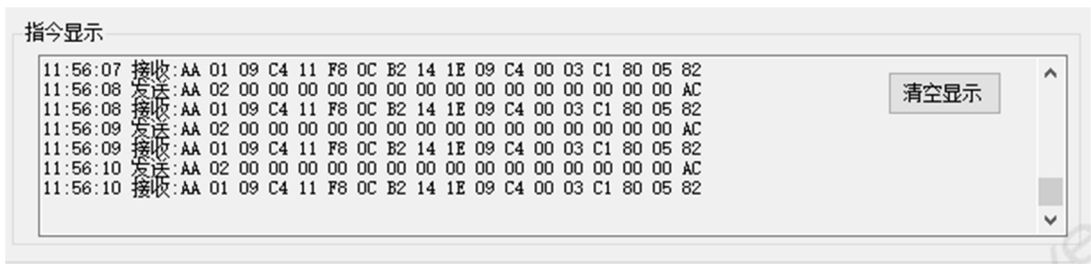


当数据采集完成后，可点击“停止采集”按钮完成数据的采集，点击“导出到 EXCEL”可将采集到的数据保存成 EXCEL 文件进行分析。



6. 指令显示窗口

该窗口可显示软件向电源发出的指令或收到的指令，便于进行分析，协助用户进行开发应用。



7. 编程功能

在当前界面下，用户可对表单进行编辑，可控制电源设备按用户的要求输出电压，电流，持续时间用于对负载的调试或老化及耐久性测试等。

用户可以设定表单循环运行的次数，也可以选择“X”值进行无限循环，然后点击“开始”进行程序运行。

