

支持烧写的 25 系列 FLASH 芯片

MXIC:					
MX25L512	MX25V512	MX25L1005	MX25L2005	MX25V4005	MX25L4005A
MX25V8005	MX25L8005	MX25L1605D	MX25L1635D	MX25L3205D	MX25L3225D
MX25L3235D	MX25L3237D	MX25L6405D	MX25V4035	MX25L8035	MX25L6445E
MX25L1608D	MX25L3208D	MX25L6408D	MX25L6455E	MX25L6406E	MX25L3206E

WINBOND:					
W25P10	W25X10	W25X10A	W25X10AL	W25X10L	W25P20
W25X20	W25X20A	W25X20AL	W25X20L	W25P40	W25X40
W25X40A	W25X40AL	W25X40L	W25P80	W25X80	W25X80A
W25X80AL	W25X80L	W25P16	W25X16	W25P32	W25X32
W25X64	W25Q40BV	W25Q80V	W25Q80BV	W25Q16V	W25Q16BV
W25Q32V	W25Q32BV	W25Q64BV			

ST:					
M25P05A	M25P10A	M25PE10	M25P20	M25PE20	M25P40
M25PE40	M25P80	M25PE80	M25PX80	M25P16	M25PE16
M25PX16	M25P32	M25PE32	M25PX32	M25P64	M25PE64
M25PX64					

SST:					
SST25VF512	SST25VF512A	SST25VF010	SST25VF010A	SST25VF020	SST25VF020A
SST25VF040	SST25VF040A	SST25VF040B	SST25VF080B	SST25VF016B	SST25VF032B
SST25VF064C					

SPANSION:					
S25FL004A	S25FL040A	S25FL008A	S25FL016A	S25FL032A	S25FL064A

SAIFUN:					
SA25F005	SA25F010	SA25F020	SA25F040	SA25F080	SA25F160
SA25F320					

PMC:					
PM25LV512A	PM25LV010A	PM25LV020	PM25LV040	PM25LV080B	PM25LV016B

NEXFLASH:					
NX25P10	NX25P20	NX25P40	NX25P80	NX25P16	NX25P32

NSHINE:					
NS25X05	NS25X10	NS25X20	NS25X40	NS25X80	NS25X16
NS25X32	NS25X64				

NSHINE:					
NS25X05	NS25X10	NS25X20	NS25X40	NS25X80	NS25X16
NS25X32	NS25X64				

GIGADEVICE:					
GD25Q512	GD25Q10	GD25Q20	GD25F40	GD25D40	GD25Q80
GD25T80	GD25D80	GD25F80	GD25Q16	GD25Q32	GD25Q64

ES:					
ES25P10	PS25P20	ES25P40	ES25M40	ES25M40A	ES25P80
ES25M80	ES25M80A	ES25P16	ES25M16	ES25M16A	ES25P32

EON:					
EN25F05	EN25P05	EN25LF05	EN25F10	EN25P10	EN25D10
EN25LF10	EN25F20	EN25D20	EN25LF20	EN25F40	EN25D40
EN25LF40	EN25F80	EN25D80	EN25T80	EN25Q80	EN25F16
EN25D16	EN25B16	EN25B16T	EN25T16	EN25Q16	EN25F32
EN25B32	EN25B32T	EN25P32	EN25Q32	EN25F64	EN25B32
EN25B32T	EN25Q32	EN25P32	EN25P80	EN25Q64	EN25B64
EN25B64T					

COMMON:					
25X05	25X005	25X10	25X20	25X40	25X80
25X16	25X32	25X64			

ATMEL:					
AT25F512	AT25F512A	AT25F512B	AT25F1024	AT25F1024A	AT25FS010
AT25F2048	AT25DF021	AT25DF4096	AT25FS040	AT25DF041A	AT25F004
AT26DF081A	AT25DF161	AT26DF161	AT26DF161A	AT25DF321	AT25DF321A
AT26DF321	AT25DF641				

AMIC:					
A25L512	A25L05P	A25L010	A25L10P	A25L020	A25L20P
A25L040	A25L40P	A25L080	A25L80P	A25L016	A25L16P
A25L032					

KH:(部分 KH 芯片和 MX 芯片完全兼容)					
KH25L8036D					

支持烧写的 24 系列存储芯片

ST:					
ST24C01	ST24C02	ST24C04	ST24C08	ST24C16	ST24C32
ST24C64					

COMMON(通用型):							
2401	3V	24C01	5V	24C02	3V	24C02	5V
24C04	3V	24C04	5V	24C08	3V	24C08	5V
24C16	3V	24C16	5V	24C32	3V	24C32	5V
24C64	3V	24C64	5V	24C128	3V	24C256	5V
24C128	3V	24C128	5V	24C256	3V	24C256	5V
24C512	3V	24C512	5V	24C1024	3V	24C2048	5V
24C1024	3V	24C1024	5V	24C2048	3V	24C2048	5V
24C4096	3V	24C4096	5V				

ATMEL:					
AT24C01	AT24C01A	AT24C01B	AT24C02	AT24C02A	AT24C02B
AT24C04	AT24C04A	AT24C04B	AT24C08	AT24C08A	AT24C08B
AT24C16	AT24C16A	AT24C16B	AT24C32	AT24C32A	AT24C32B
AT24C64	AT24C64A	AT24C64B	AT24C128	AT24C128A	AT24C128B
AT24C256	AT24C256A	AT24C256B	AT24C512	AT24C512A	AT24C512B
AT24C1024	AT24C1024A	AT24C1024B			

XICOR:					
X24C01	X24C02	X24C04	X24C08	X24C16	

ROHM:					
BR24C01	BR24L01	BR24C02	BR24L02	BR24C04	BR24L04
BR24C08	BR24L08	BR24C16	BR24L16	BR24C32	BR24L32
BR24C64	BR24L64				

RAMTRON:					
FM24C04A	FM24CL04	FM24C16A	FM24CL16	FM24C64	FM24CL64
FM24C256	FM24CL256	FM24C512			

NSC:					
NSC24C64	NSC24C02	NSC24C02L			

MICROCHIP:					
MIC24AA01	MIC24AA014	MIC24LC01B	MIC24LC014	MIC24AA02	MIC24LC02B
MIC24AA04	MIC24AA024	MIC24AA025	MIC24C02C	MIC24LC04B	MIC24LC024
MIC24LC025	MIC24AA08	MIC24LC08B	MIC24AA16	MIC24LC16B	MIC24AA32
MIC24LC32	MIC24AA64	MIC24LC64	MIC24FC64	MIC24AA128	MIC24LC128
MIC24FC128	MIC24AA256	MIC24LC256	MIC24FC256	MIC24AA512	MIC24LC512
MIC24FC512	MIC24AA1024				

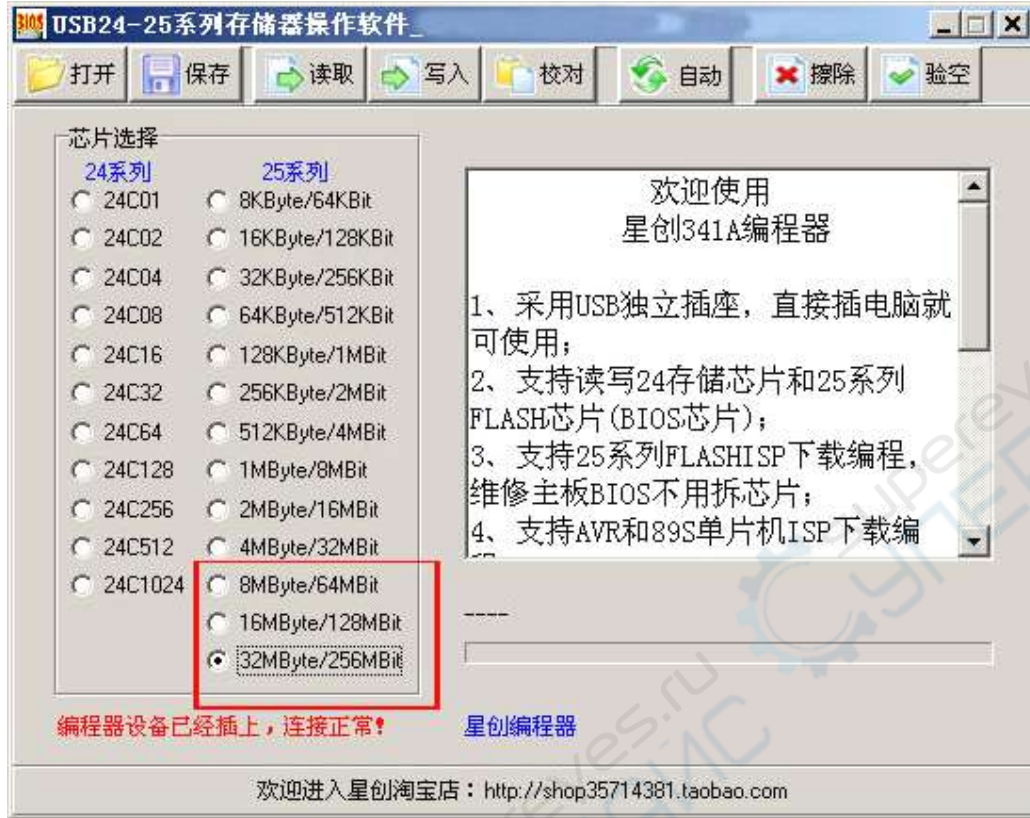
ISSI:					
IS24C01	IS24C02	IS24C04	IS24C08	IS24C16	IS24C32
IS24C64	IS24C128	IS24C256	IS24C512	IS24C1024	

HOLTEK:					
HT24C01	HT24LC01	HT24C02	HT24LC02	HT24C04	HT24LC04
HT24C08	HT24LC08	HT24C16	HT24LC16	HT24C32	HT24LC32
HT24C64	HT24LC64	HT24C126	HT24LC128	HT24C256	HT24LC256
HT24C512	HT24LC512	HT24C1024	HT24LC1024		

FAIRCHILD:					
FM24C01L	FM24C02L	FM24C03L	FM24C04L	FM24C05L	FM24C08L
FM24C09L	FM24C16L	FM24C17L	FM24C32L	FM24C64L	FM24C128L
FM24C256L	FM24C512L	FM24C1024L			

CATALYST:					
CAT24C01	CAT24WC01	CAT24C02	CAT24WC02	CAT24C04	CAT24WC04
CAT24C08	CAT24WC08	CAT24C16	CAT24WC16	CAT24C32	CAT24WC32
CAT24C64	CAT2W4C64	CAT24C128	CAT24WC128	CAT24C256	CAT24WC256
CAT24C512	CAT24WC512	CAT24C1024	CAT24WC1024		

341A 编程器最新已经支持到 256MB 容量芯片。128MB，256MB 芯片支持列表不单独列出



星创编程器！

星创编程器--成立于 2007 年，致力于编程器产品及单片机周边产品开发

星创编程器坚持自主研发、自主制造，研发体系、制造体系、营销体系在业界均处于行业领先地位，整合全球优质资源，形成强大的合力，使星创在创新能力、研发技术和对产品的控制能力方面始终处于行业领先地位。

在牢固树立国内领先基础上，星创编程器已经成为单片机系列设备领域全球领先品牌。

淘宝：<http://shop35714381.taobao.com/>

说明书由星创编程器编写版权所有。软件及说明书只能使用在星创编程器生产的 341A 编程器上。编程器软件及硬件如有更新不另行通知。

*我们尽量保证说明书正确无误，但绝不保证不出现错误，也不对出现错误后可能导致的问题负责。