

## DSO138 示波器外壳组装教程

### 外壳组装前必读：

购买成品的客户，组装外壳前请先测试产品正常后再进行组装，由于示波器元件都是暴露的，特别是L2工字电感，组装的时候不要太暴力，不要掰坏元件，否则可能组装好后，示波器就不能正常工作了。

外壳组装需要一定的时间，请您一定要耐心和细心，祝您一切顺利。

步骤一、把外壳的保护膜撕下来（可以边组装边撕保护膜，防止弄脏外壳）



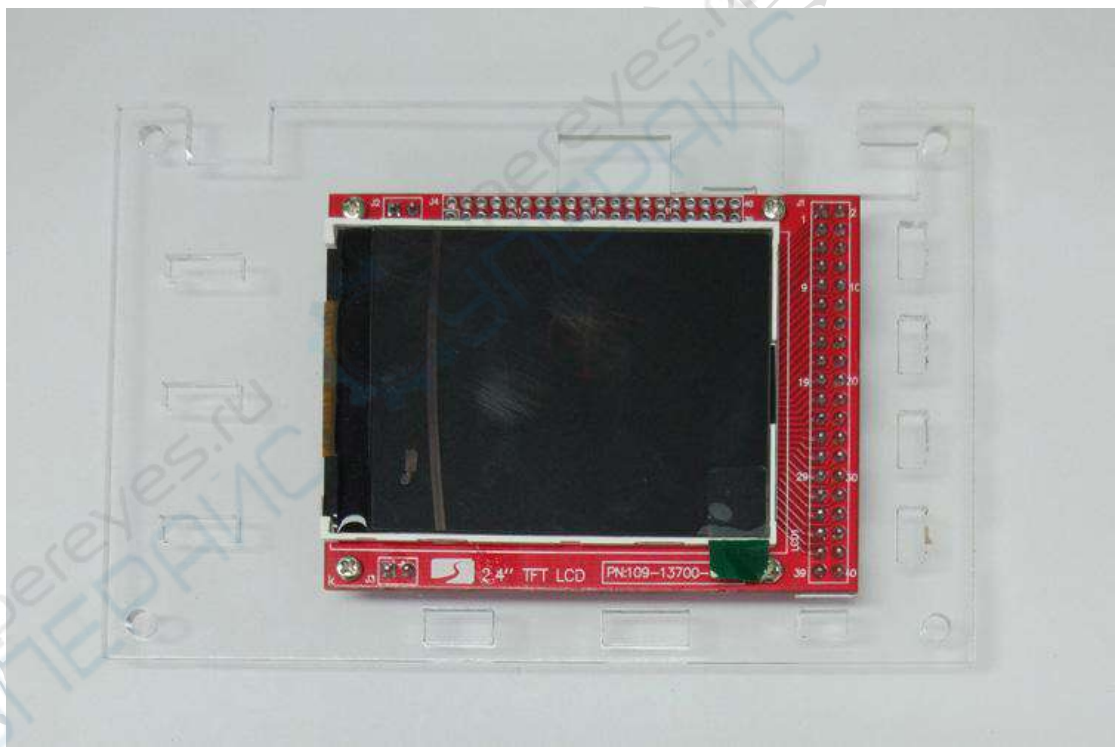
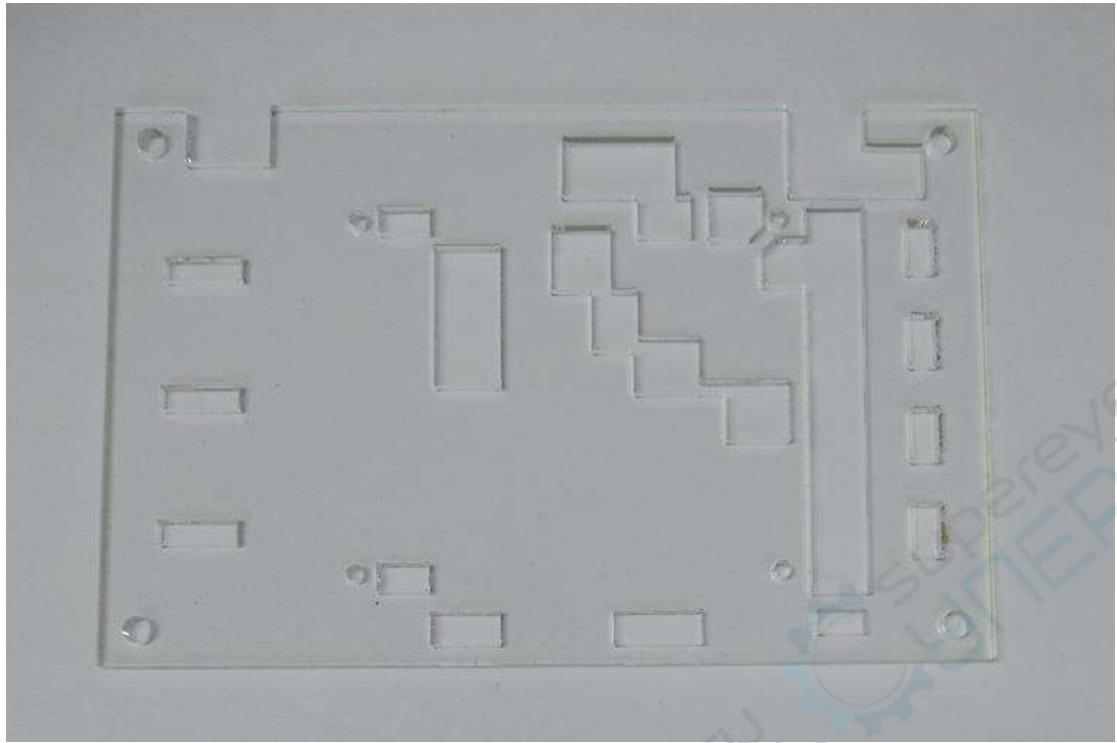
步骤二、把 4 颗长螺丝穿过底板，再把 8 颗螺母分别拧在螺丝上，每个螺丝拧两颗螺母从而固定住底板和垫高示波器主板（为了美观，底部的保护膜我没有撕掉）



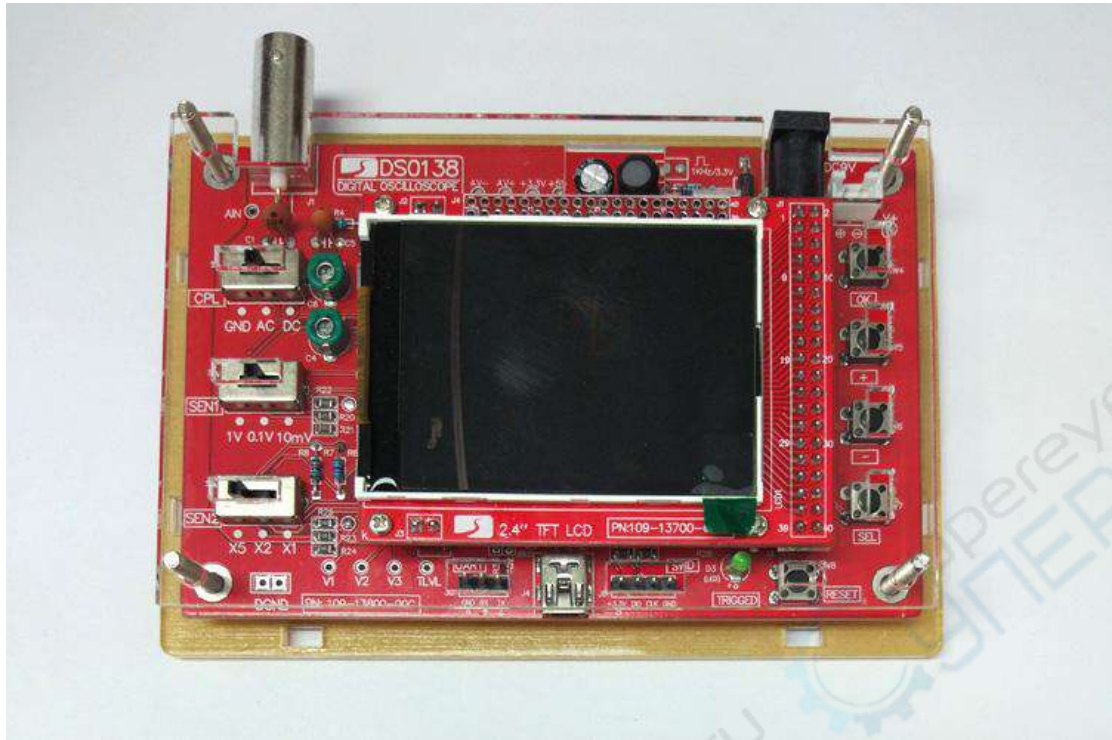
步骤三、把示波器屏幕从主板上取下来（拔下屏幕的时候要小心点，不要压坏屏幕）



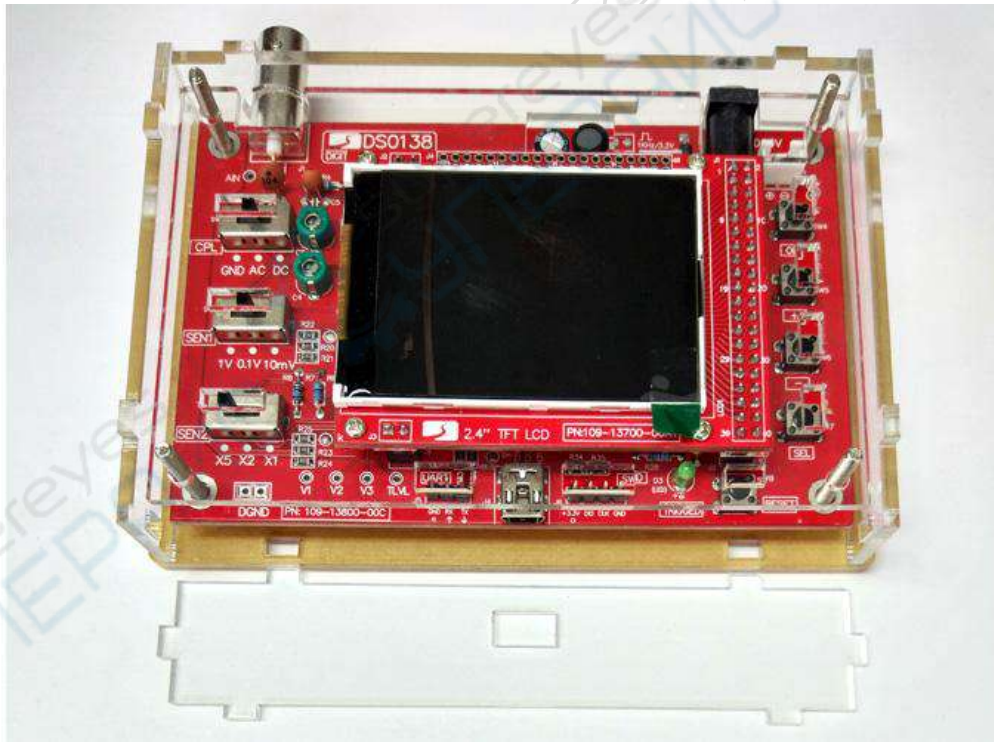
把屏幕固定在下面这块板子上



步骤四、屏幕连同 PCB 板一起装上示波器主板上



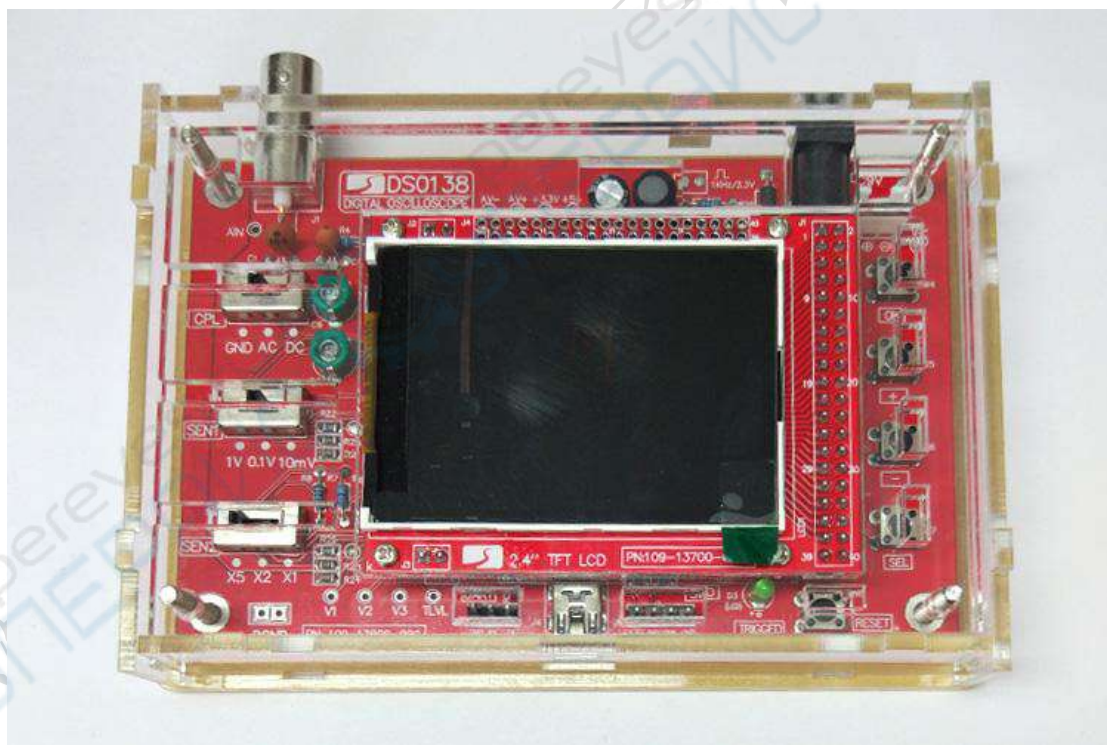
步骤五、把四周的 4 块挡板围起来（注意区分方向，对好元件位再安装）



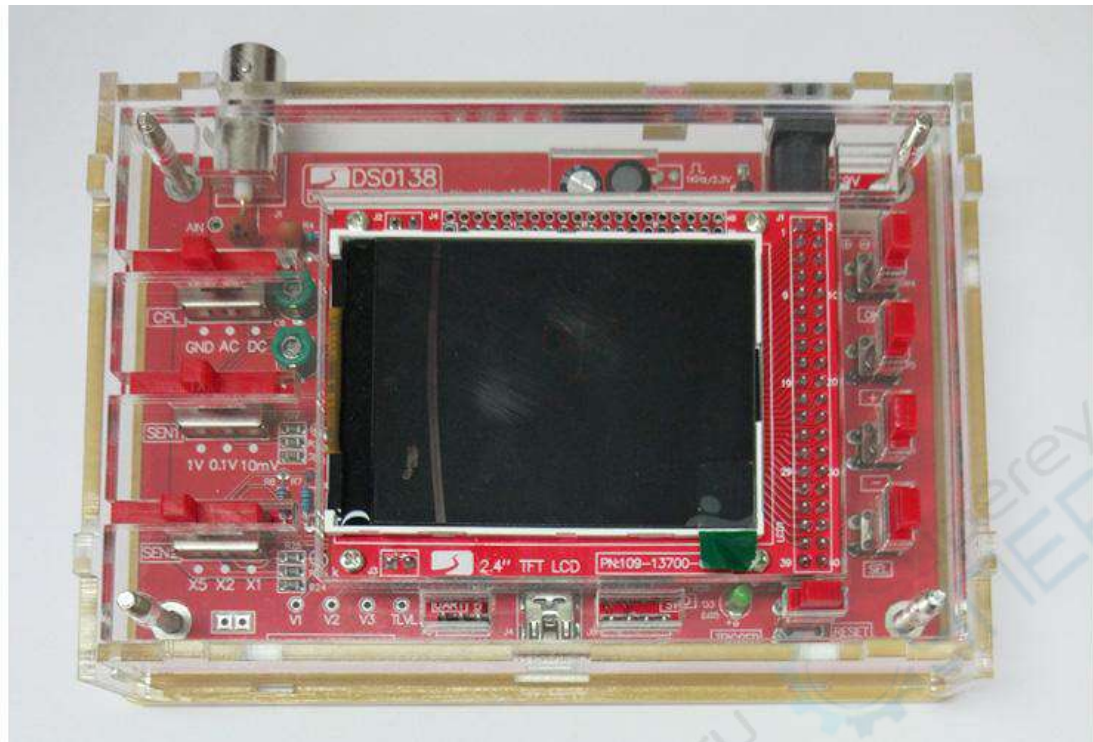
下方的那块挡板方向不要装成下图那样，这样的话 USB 口会对不准，只需左右翻转过来就正确了



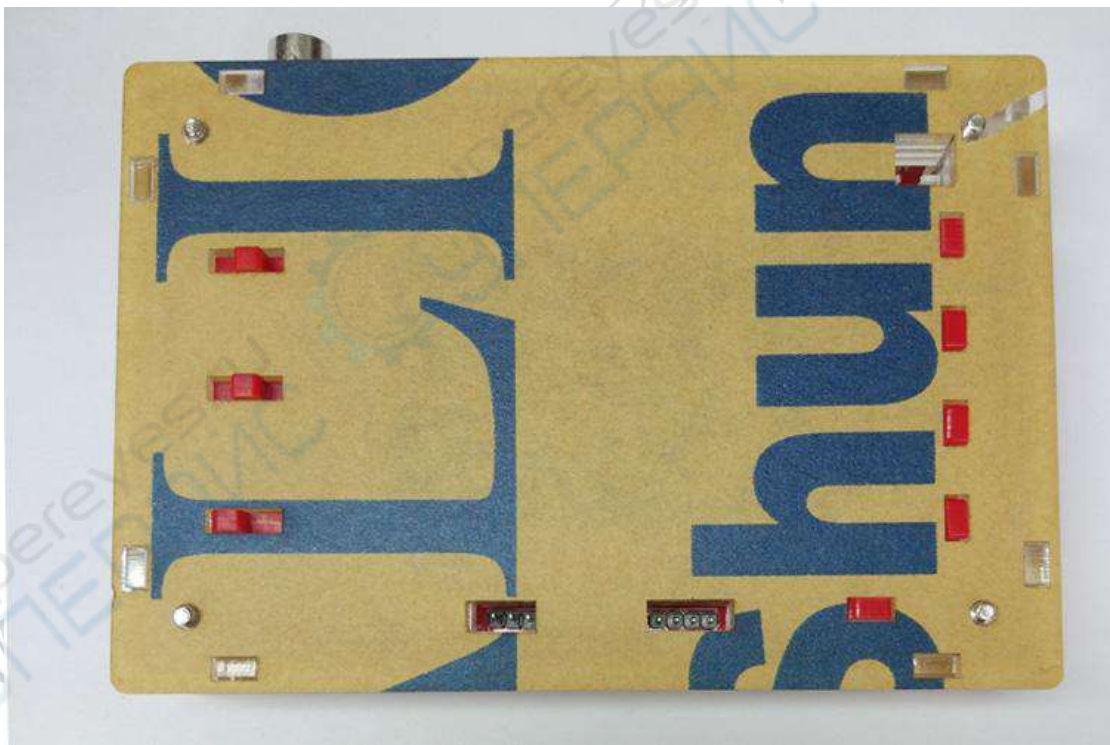
步骤六、把两块相同的板子叠放上去



步骤七、把红色按键和拨动开关加长键放上去

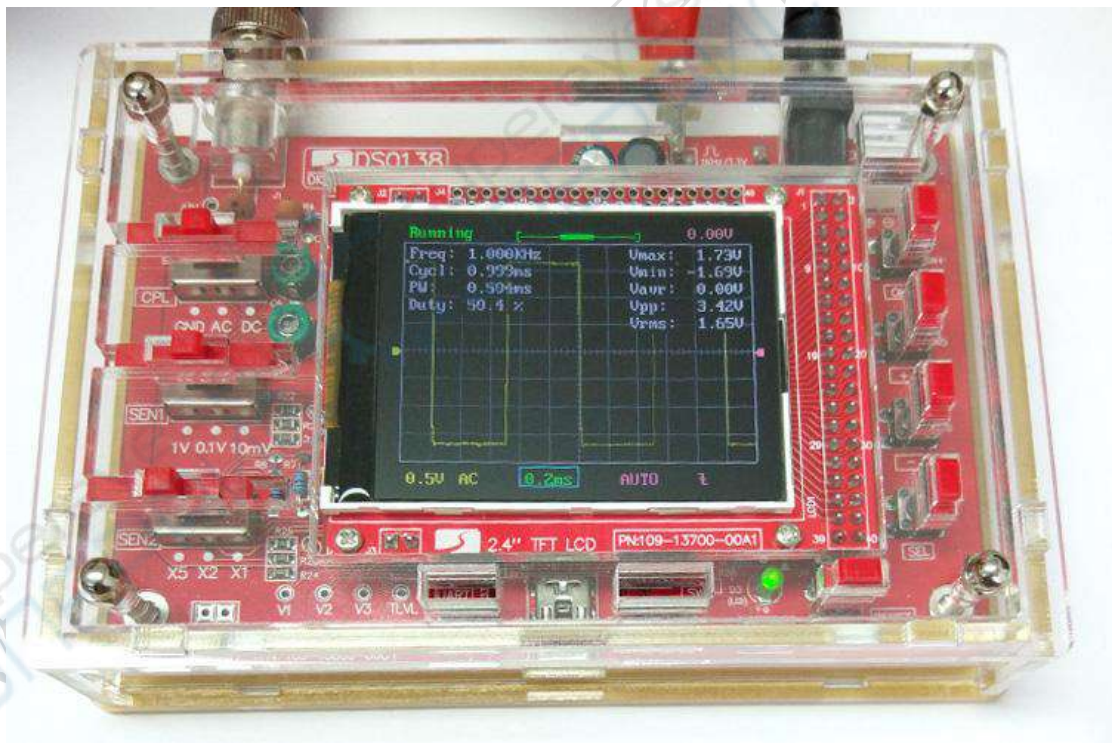


步骤七、**撕掉屏幕保护膜**，盖上面板，拧上螺丝，完工





最后、可以拿示波器进行测试了



深圳市捷胜电子有限公司制作