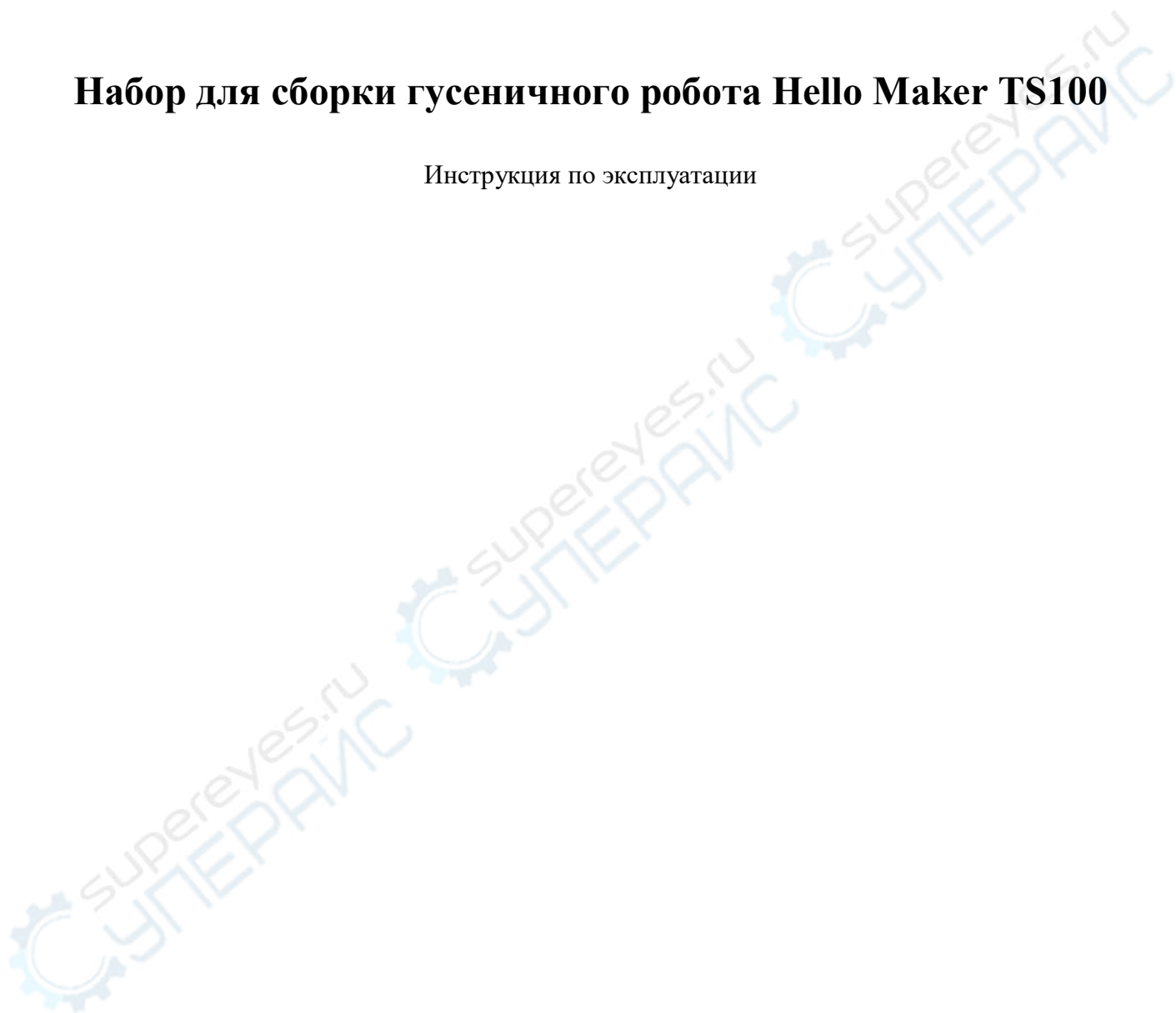


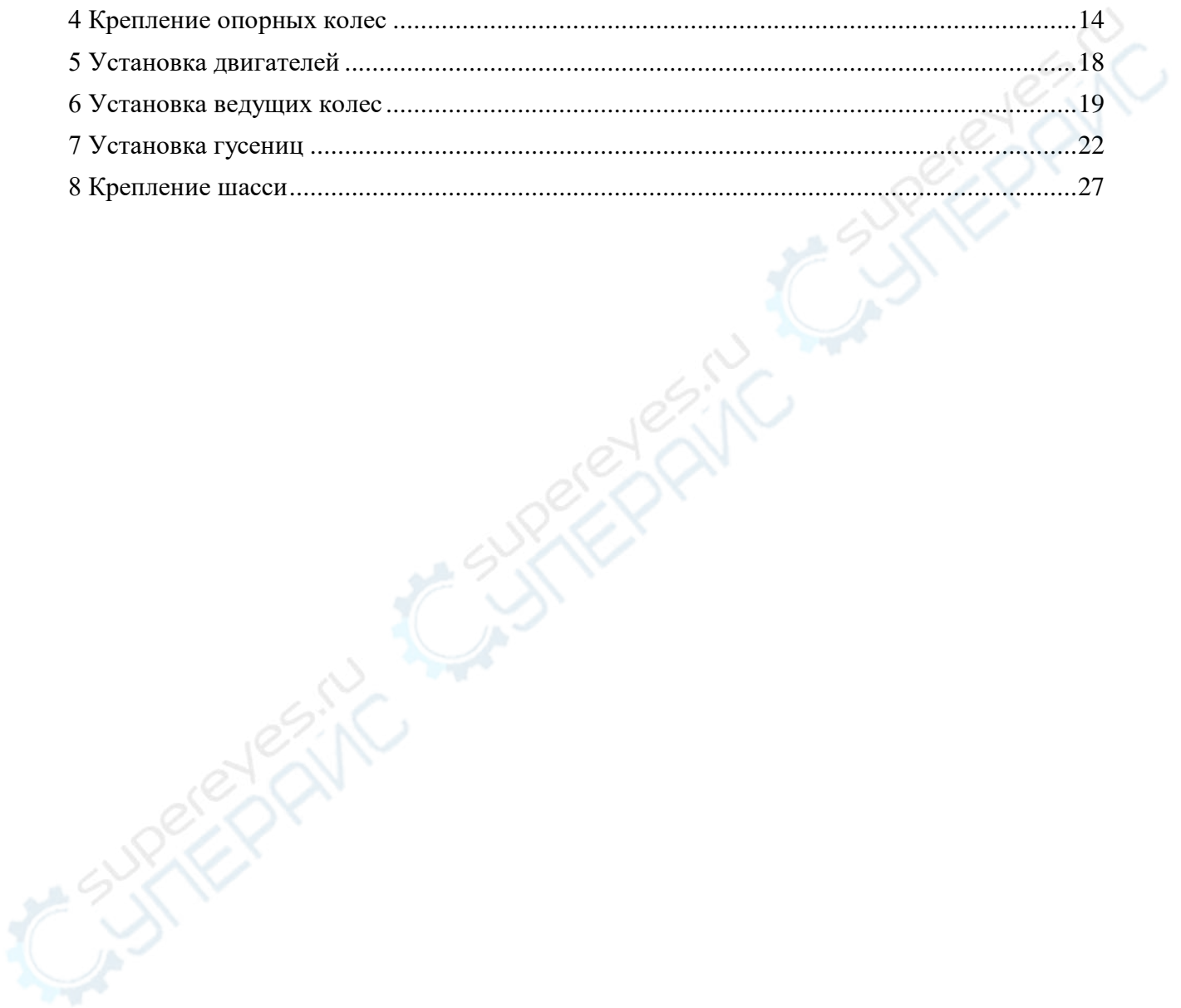
Набор для сборки гусеничного робота Hello Maker TS100

Инструкция по эксплуатации



Содержание

1 Сборка опорных колес	4
2 Сборка ведущих колес	7
3 Сборка амортизаторов	11
4 Крепление опорных колес	14
5 Установка двигателей	18
6 Установка ведущих колес	19
7 Установка гусениц	22
8 Крепление шасси.....	27



Основные детали:

1. Двигатели (2 шт.)
2. Боковые панели (правая и левая) (2 шт.)
3. Основание (шасси) (1 шт.)
4. Ведущие колеса (2 шт.)
5. Опорные колеса (10 шт.)
6. Амортизаторы (правый и левый) (8 шт.)
7. Пружины (8 шт.)
8. Гайки и болты.



1 Сборка опорных колес





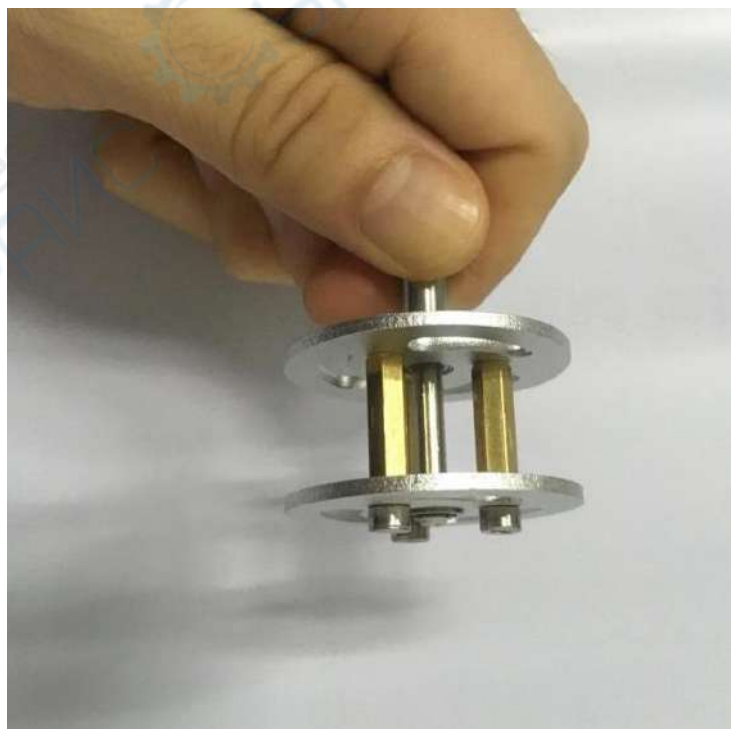
Внимание: резьба на винтах очень тонкая. Закручивайте винты аккуратно, не прилагая усилий, чтобы избежать заклинивания винтов.



Сперва закрутите винт рукой, затем затяните его (но не слишком сильно!) крестовой отверткой.



Так выглядит собранное колесо. Остальные опорные колеса собираются аналогичным образом.



2 Сборка ведущих колес



При сборке следите, чтобы отверстия на верхнем и нижнем дисках совпадали, иначе возникнет асимметрия зубьев.







Установите стопорный винт М3 (или другой подходящий винт).



3 Сборка амортизаторов

Обратите внимание на особенности сборки правого и левого амортизаторов.





Слегка затяните винт, не затягивайте слишком туго!





4 Крепление опорных колес





Установка регулируемого опорного колеса.







Второй амортизатор собирается аналогично. Главное – обращать внимание на правильное расположение последующих опорных колес.



5 Установка двигателей





6 Установка ведущих колес



Обратите внимание на расположение ведущего колеса и опорных колес относительно друг друга.



Убедившись, что **колеса расположены правильно**, затем затяните стопорный винт.



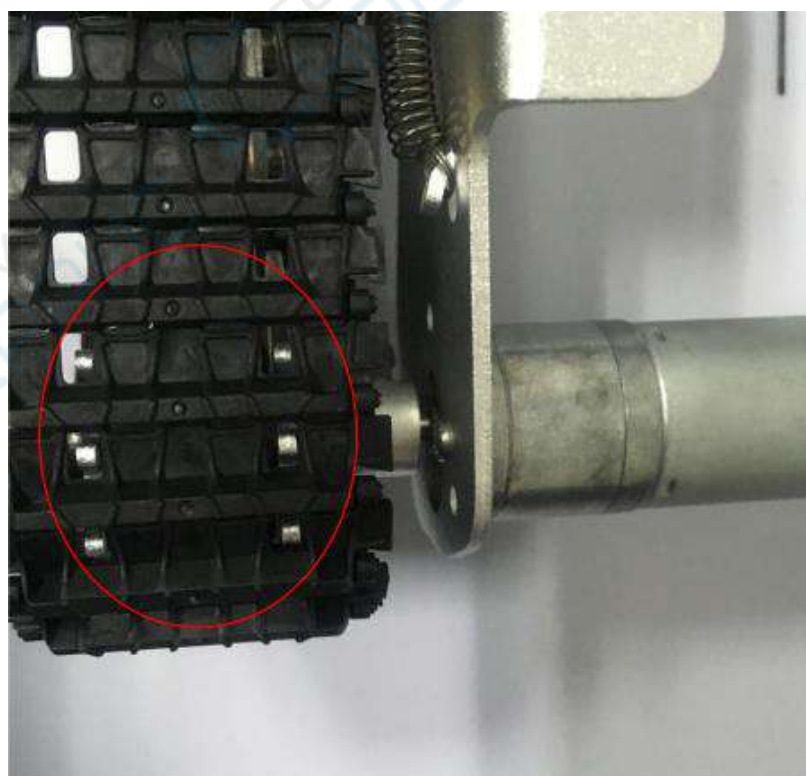
Можно использовать два вида стопорных винтов М3, как показано ниже.



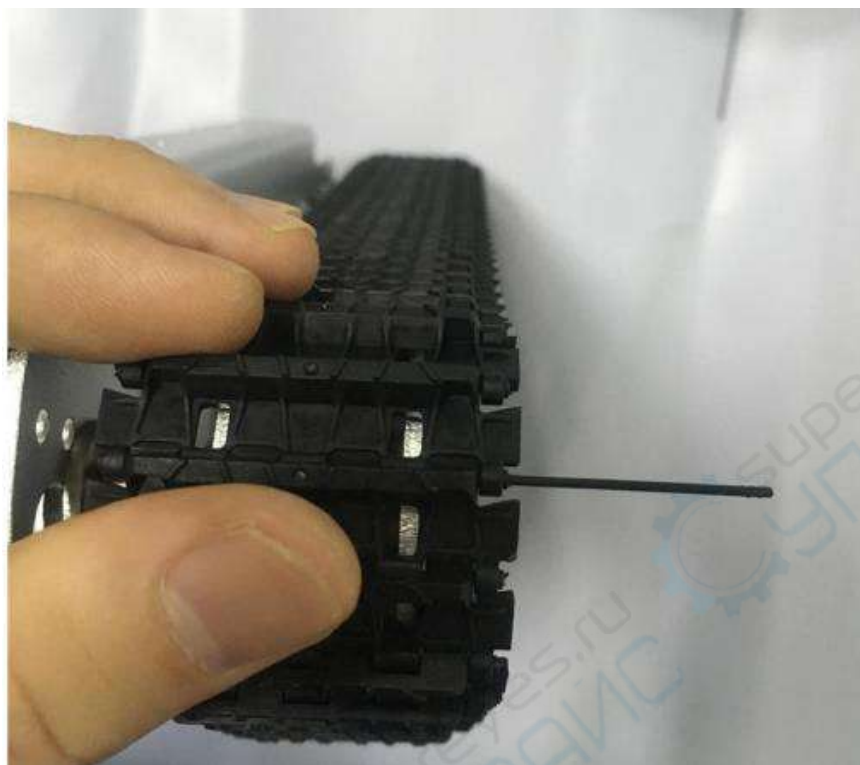
7 Установка гусениц



Обратите внимание, что место фиксирования гусеничной ленты располагается между дисками опорного колеса, как показано ниже.



Далее соедините и скрепите края ленты с помощью иглы.



Если при прокручивании кажется, что гусеница слегка заедает, отрегулируйте последнее опорное колесо.





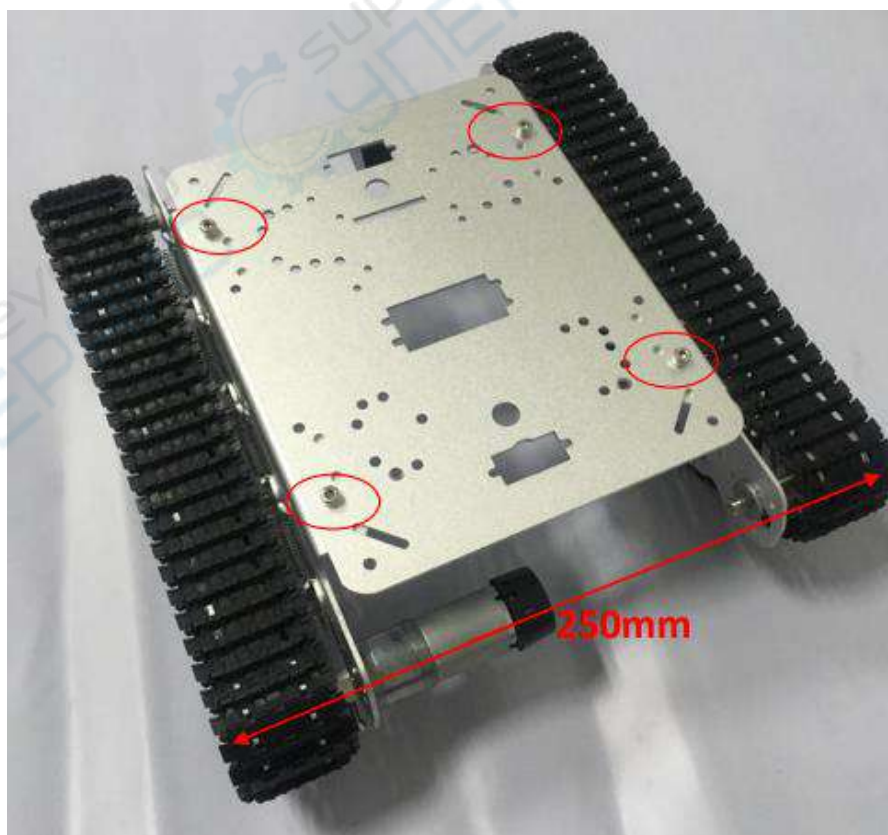
8 Крепление шасси

Ниже показаны три отверстия, предназначенные для крепления шасси.





Один из вариантов сборки показан ниже (размер: 270 мм x 250 мм x 90 мм).



Так же предлагается второй вариант сборки, можно воспользоваться любым на свое усмотрение (размер: 270 мм x 210 мм x 90 мм).



Сборка шасси закончена.