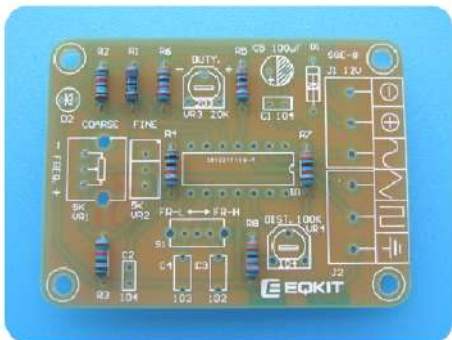
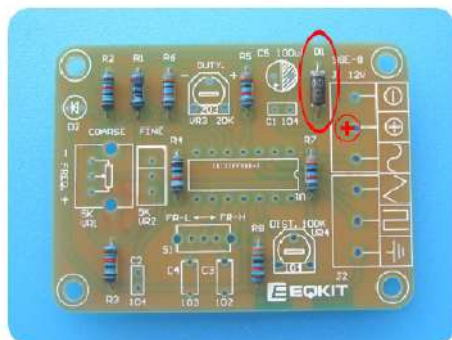


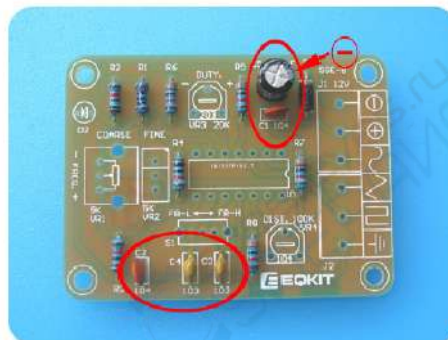
1. 安装电阻



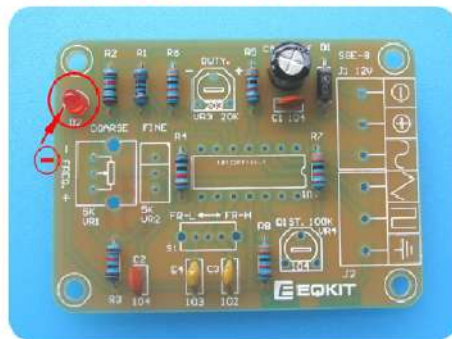
2. 安装二极管(有方向)



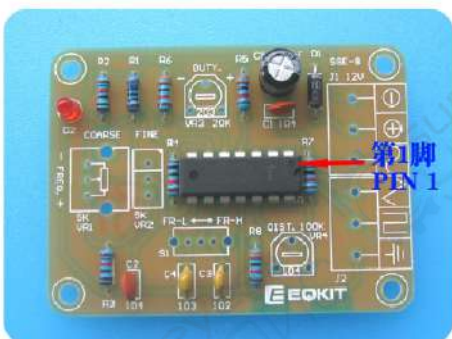
3. 安装电容(C5有方向)



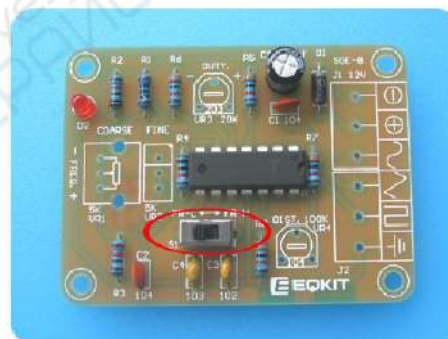
4. 安装LED(有方向)



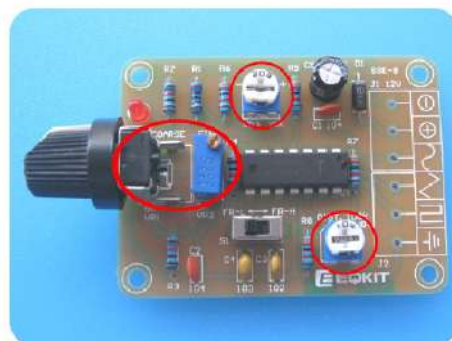
5. 安装U1(有方向)



6. 安装开关



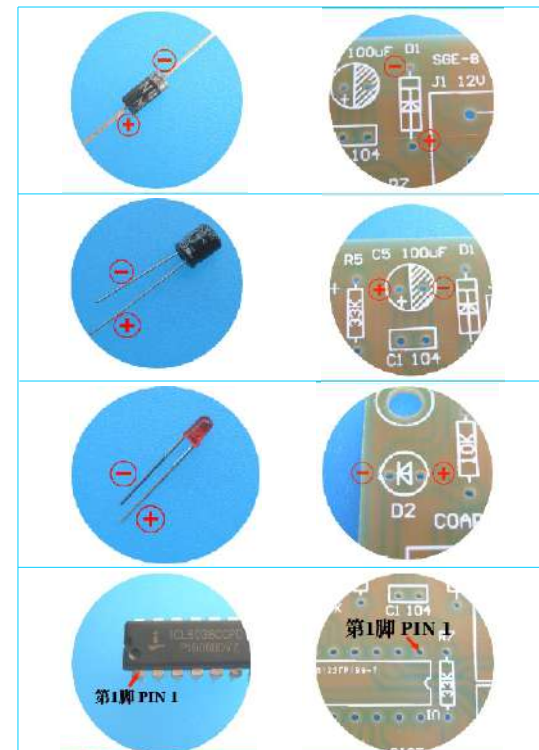
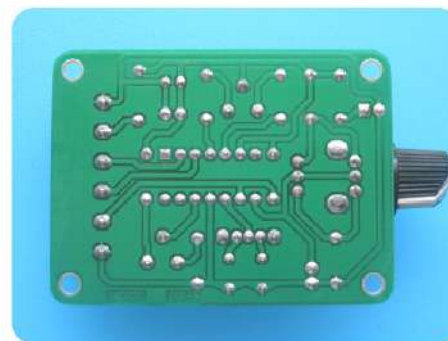
7. 安装电位器及旋钮(有方向)



8. 安装接线端(有方向)

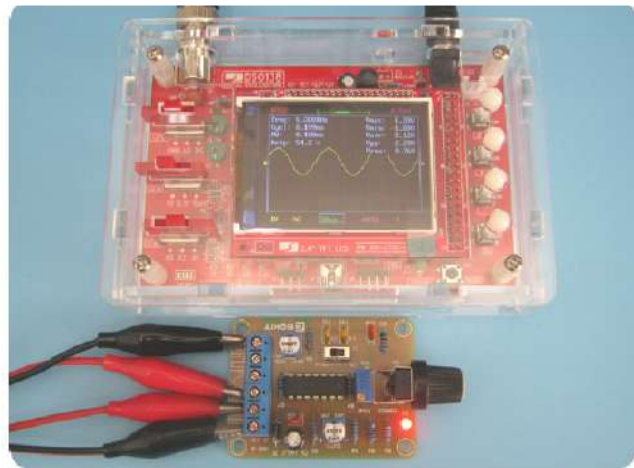


背面焊接图片

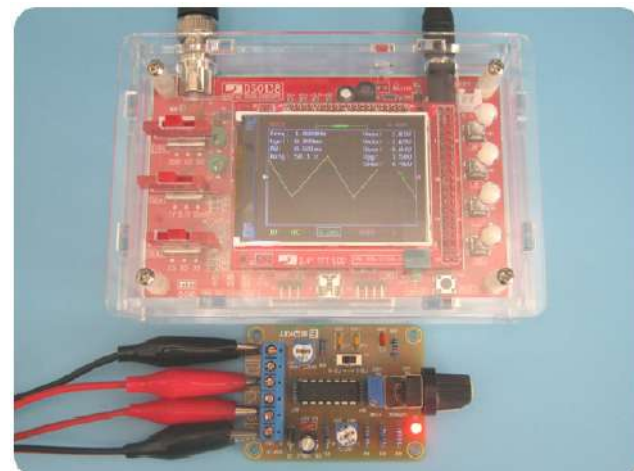


元器件清单:

名称	型号/规格	编号	数量
电阻	200R	R1	1
	10K	R2 R3 R4	3
	33K	R5--R8	4
	104P	C1 C2	2
陶瓷电容	104P	C1 C2	2
独石电容	102P	C4	1
	103P	C3	1
电解电容	220uF/16V	C5	1
二极管	1N4007	D1	1
LED	3mm红色	D2	1
电位器	5K立式	VR1	1
	5K精密	VR2	1
	20K	VR3	1
	100K	VR4	1
开关	1P2T	S1	1
集成电路	ICL8038	U1	1
接线端	301-3P	J1 J2	2
旋钮	半轴黑色	1	1
PCB	58. 4*47. 3mm	1	1



正弦波
 频率范围：50Hz--7.5KHz
 电压最大值：1.28V
 电压最小值：-1.00V
 电压平均值：0.12V
 电压峰峰值：2.29V
 电压有效值：0.76V
 占空比：48%--56%



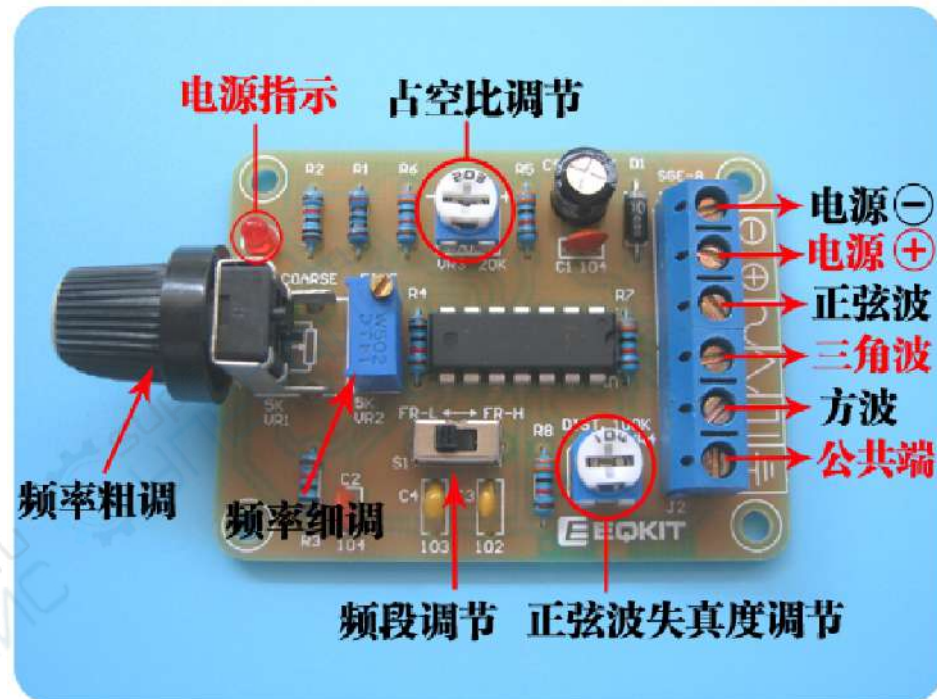
三角波
 频率范围：50Hz--7.5KHz
 电压最大值：1.81V
 电压最小值：-1.69V
 电压平均值：0.04V
 电压峰峰值：3.50V
 电压有效值：0.96V
 占空比：49%--55%



方波
 频率范围：50Hz--7.5KHz
 电压最大值：5.55V
 电压最小值：-5.63V
 电压平均值：0V
 电压峰峰值：11.19V
 电压有效值：5.39V
 占空比：27%--63%

以上所有测试数据均为典型值，仅供参考！

使用说明：(工作电压DC12V)



电路原理图：

