

Пусковое устройство для автомобилей

Модель: JINYAOE L076



Руководство по эксплуатации

Содержание

1. Введение	3
1.1. О данном руководстве	3
1.2. Хранение и транспортировка	3
1.3. Утилизация.....	3
2. Меры обеспечения безопасности	3
3. Комплектация.....	3
4. Технические характеристики	4
5. Описание устройства	4
5.1. Внешний вид устройства.....	4
5.2. Основные элементы устройства	5
6. Эксплуатация.....	5
6.1. Действия с разряженным аккумулятором в зимнее время	5
6.2. Функции кнопок	6
6.3. Порядок запуска двигателя	7
6.4. Зарядка встроенного аккумулятора устройства	7
7. Техническое обслуживание и очистка	8

1. Введение

1.1. О данном руководстве

Данное руководство содержит сведения, необходимые для правильной эксплуатации пускового устройства для автомобилей ZK-PP. Пожалуйста, сохраните руководство на весь период эксплуатации устройства.

Производитель не несет ответственности за любые повреждения, возникшие в результате несоблюдения данного руководства.

Внимание! Несоблюдение предупреждений и инструкций может привести к поражению электрическим током, возгоранию или серьезной травме, а также к необратимому повреждению устройства.

1.2. Хранение и транспортировка

Неправильная транспортировка может привести к повреждению устройства. Во избежание повреждения всегда перевозите устройство в оригинальной упаковке.

Устройство следует хранить в сухом месте, защищенном от пыли и воздействия прямых солнечных лучей.

Внимание! Воздействие на устройство масла, воды, газа или других веществ, способных вызвать коррозию, не допускается.

1.3. Утилизация

Электронное оборудование не относится к коммунальным отходам и подлежит утилизации в соответствии с применимыми требованиями законодательства.

2. Меры обеспечения безопасности

1. Данное устройство не предназначено для использования людьми с ограниченными физическими возможностями, сенсорными и умственными способностями.
2. Использовать устройства детьми не допускается.
3. При работе с устройством следует соблюдать осторожность с целью предотвращения его падения и поражения электрическим током.
4. Параметры питающей электросети должны соответствовать техническим характеристикам устройства.

3. Комплектация

Комплектация устройства:

- Пусковое устройство для автомобилей, JINYAOE L076 — 1 шт.;
- Силовые зажимы для запуска двигателя автомобиля типа «крокодил» — 2 шт.;
- Кабель USB Type-C — 1 шт.;
- Адаптер — 1 шт.;
- Чехол для хранения и переноски — 1 шт.;
- Руководство по эксплуатации — 1 шт.



4. Технические характеристики

Характеристики JINYAOE L076	
Входное напряжение	5 В / 2 А
Выходное напряжение	5 В / 2 А, 12 В / 10 А
Пиковый ток	2000 А
Пусковой ток	1000 А
Емкость встроенной батареи	22000 мАч / 81,4 Вт
Встроенный фонарь	Есть
Запуск двигателей	Запуск бензиновых двигателей ≤ 8 л, запуск дизельных двигателей ≤ 4 л
Зарядка внешних устройств	Мобильный телефон, PSP, MP4/MP5, камера, ноутбук и т.д
Защита	Защита от короткого замыкания, защита от перегрузки и т.д
Общие характеристики	
Интерфейс	USB 1 выход (5 В / 2 А), USB 2 выход (5 В / 2 А, 9 В / 2 А, 12 В / 1.5 А), Type-C вход (5 В / 2 А), DC выход (12 В / 10 А)
Габаритные размеры	175 x 90 x 39 мм
Рабочая температура	-20...+75°C
Масса НЕТТО	Прибл. 500 г

5. Описание устройства

5.1. Внешний вид устройства

Внешний вид устройства показан на следующем рисунке.



5.2. Основные элементы устройства

Основные элементы устройства показаны на следующем рисунке, а в таблице ниже приведено их описание.



Поз.	Наименование / назначение
1	Выход EC5 для запуска автомобильного двигателя / пылезащитный колпачок
2	Кнопка включения/выключения устройства
3	Входной порт USB Type-C для зарядки
4	Входной USB-порт (5 В, 2 А)
5	Разъем постоянного тока на 12 В
6	Входной USB-порт (5/9 В, 2 А)

6. Эксплуатация

В данном разделе приведены инструкции по эксплуатации генератора сигналов

6.1. Действия с разряженным аккумулятором в зимнее время


Автомобильные аккумуляторы изготавливаются таким образом, чтобы сохранять заряд и жидкое состояние электролита в условиях минусовой температуры. Однако если аккумулятор не заряжен должным образом, то при минусовой температуре он может замерзнуть.

Как узнать, что это произошло? Извлеките аккумулятор из автомобиля и пошевелите его, намереваясь услышать движение жидкости. Если вы не слышите или не чувствуете движения жидкости, значит электролит замерз.



Занесите аккумулятор в теплое помещение и оставьте его там до тех пор, пока электролит не вернется в жидкое состояние. Если вы не располагаете достаточным временем для естественного нагрева, допускается положить аккумулятор в теплую воду, не заливая его полностью, а опустив на треть высоты.

6.2. Функции кнопок

Кнопка измерения уровня заряда аккумулятора

В выключенном состоянии нажмите кнопку  для начала работы. При этом включится дисплей с отображением емкости аккумулятора, а также активируется режим работы в качестве мобильного аккумулятора. Если после включения устройство не производится никаких действий или подключения к другому аккумулятору, пусковое устройство будет автоматически выключено.

Подсветка


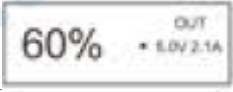
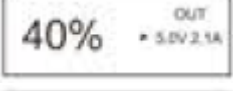
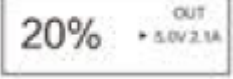
Для включения светодиодной подсветки нажмите и удерживайте кнопку  в течение 3 секунд. Выключение подсветки производится аналогичным образом. В режиме подсветки коротко нажмите кнопку  для переключения между режимами «освещение», «SOS», «мигающий свет».

- **Режим освещения**
Светодиод белого света включен непрерывно.
- **Режим SOS**
Светодиод белого света включается на три коротких, три длинных и снова три коротких промежутка времени, и далее последовательность повторяется.

Проверка уровня заряда аккумулятора

- Перед подключением к электросети переведите выключатель устройства в положение «ВКЛ.» и проверьте, соответствует ли индикация емкости аккумулятора необходимым для запуска параметрам.
- Если аккумулятор разряжен, пожалуйста, зарядите его (пока на дисплее не отобразится 100%), чтобы продолжить использование.
- Пожалуйста, своевременно заряжайте аккумулятор в условиях низкой емкости.
- Запрещено запускать дизельный двигатель в условиях работающей аварийной сигнализации, низкого заряда аккумулятора во избежание серьезного повреждения цепи питания.

Отображение уровня заряда аккумулятора:

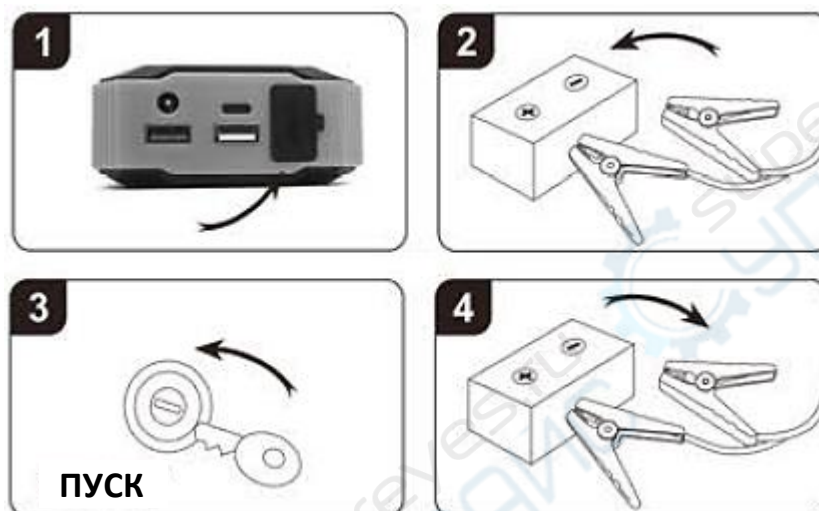
Экран	Состояние
	Аккумулятор полностью заряжен
	Уровень заряда снижен
	Низкий уровень заряда
	Критически низкий уровень заряда

6.3. Порядок запуска двигателя

Устройство подходит для использования с целью запуска двигателя автомобилей, которые не могут завестись в случае пониженного заряда аккумулятора или при низкой температуре.

Инструкции:

1. Откройте пылезащитный колпачок и вставьте выходной кабель силового зажима в разъем «EC5».
2. Закрепите красный силовой зажим на положительном полюсе аккумулятора автомобиля, а черный — на отрицательном полюсе.
3. Заведите автомобиль.
4. После запуска снимите силовые зажимы, прикрепленные к аккумулятору автомобиля.



Примечание: при неправильной эксплуатации (например, при подключении с обратной полярностью) устройство не будет работать должным образом. Положительный провод (красный) силового зажима подключается к положительному полюсу автомобильного аккумулятора, а отрицательный провод (черный) силового зажима подключается к отрицательному полюсу автомобильного аккумулятора.

6.4. Зарядка встроенного аккумулятора устройства

Правила зарядки

Устройство поддерживает зарядку через порт USB Type-C и разъем постоянного тока на 12 В. Пожалуйста, выбирайте соответствующий соединительный провод для зарядки устройства, чтобы избежать его повреждения.

Выходной USB-порт

Устройство оснащено стандартным выходным USB-портом, обеспечивающим параметры 5/9 В и 2 А, который подходит для зарядки USB-устройств. Пожалуйста, используйте для зарядки оригинальный USB кабель от устройства, которое вы хотите зарядить.

7. Техническое обслуживание и очистка

- При нормальной эксплуатации устройство безопасно для пользователя и не требует специального технического обслуживания.
- Устройство не предназначено для применения в неблагоприятных атмосферных условиях. Оно не является водонепроницаемым и не должно подвергаться воздействию высоких температур. Условия эксплуатации устройства аналогичны условиям эксплуатации общего электронного оборудования.
- Устройство не является водонепроницаемым, поэтому его следует очищать сухой и мягкой тканью.
- Заряжайте устройство каждые 6 месяцев, даже если вы не используете его в течение этого времени. Это позволит продлить срок службы аккумулятора. Если возможно, заряжайте устройство каждые три месяца.
- При использовании держите отрицательный и положительный контакты отдельно друг от друга во избежание короткого замыкания.