

Программатор для микросхем MinPro100G USB High Speed

Инструкция по эксплуатации



Содержание

Описание программатора для микросхем MinPro	3
Порядок отключения проверки цифровой подписи Windows.....	6
Описание приложения	7



Описание программатора для микросхем MinPro

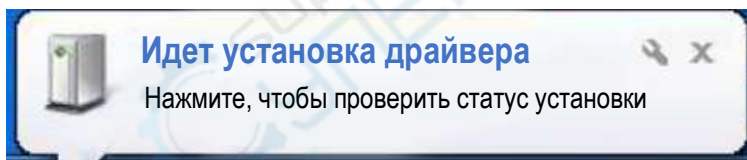
В системах Windows 7 (64-bit), Windows 8, Windows 8.1 и Windows 10 установка драйверов от сторонних производителей требует проверки цифровой подписи. Пользователи систем Windows 7, Windows 8, Windows 8.1 и Windows 10 должны отключить аутентификацию цифровой подписи системы перед установкой драйвера.

Теперь программатор предлагает разрешенную версию приложения для записи программ, но перед использованием необходимо установить драйвер.

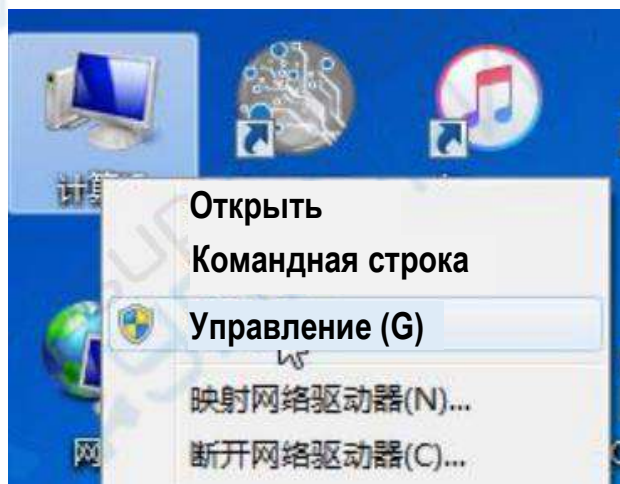
名称	修改日期	类型	大小
Driver	2018-09-20 9:29	文件夹	
MinproI.Dat	2018-09-10 10:37	DAT 文件	16 KB
MinproI	2018-09-19 14:32	应用程序	1,648 KB
MinproI	2018-09-20 9:20	配置设置	1 KB

Программатор подключается к USB-порту компьютера. Рекомендуется использовать порт USB 2.0. Не используйте порт USB 3.0. Запрещается подключать программатор к USB-порту через USB-концентратор, иначе программатор не будет распознан. Не используйте USB-порт на передней панели корпуса компьютера, лучше подключать программатор непосредственно к USB-порту материнской платы компьютера.

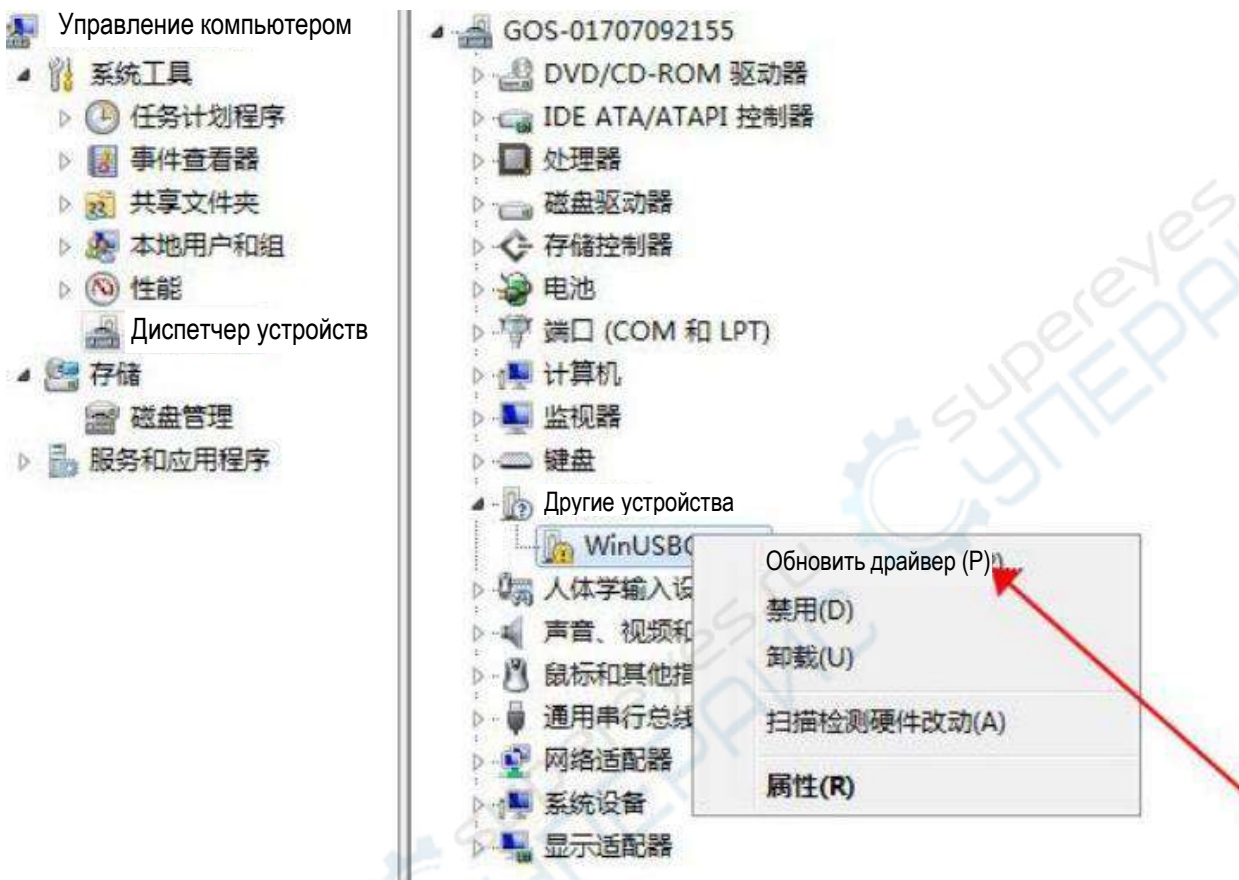
После подключения программатора в USB компьютер предложит найти драйвер нового оборудования. **Перед установкой драйвера отключите проверку подписи драйвера!**



Щелкните правой кнопкой мыши на значок «Мой компьютер», выберите «Управление».



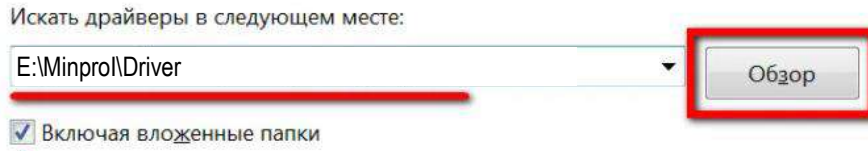
В «Диспетчере устройств» найдите иконку программатора, щелкните по ней правой кнопкой мыши, выберите «Обновить драйвер».



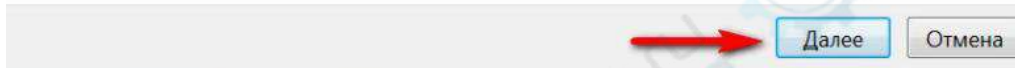
Далее выберите «Поиск и установка драйвера вручную».

- ➔ **Автоматический поиск обновленных драйверов**
Windows будет вести поиск последних версий драйверов для устройства на этом компьютере и в Интернете, если пользователь не отключил эту функцию в параметрах установки устройства.
- ➔ **Выполнить поиск драйверов на этом компьютере**
Поиск и установка драйверов вручную.

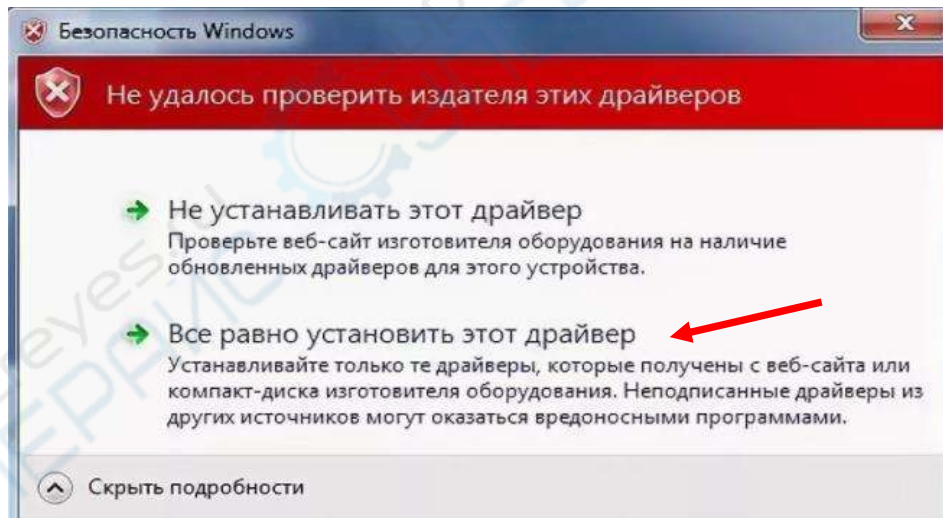
Выберите папку драйвера.



- ➔ **Выбрать драйвер из списка уже установленных драйверов**
В этом списке перечисляются все установленные драйверы, совместимые с этим устройством, а также драйверы для устройств той же категории.



После выбора драйвера нажмите кнопку "Далее", чтобы установить драйвер. Во время установки появится всплывающее окно. Нажмите «Все равно установить этот драйвер».

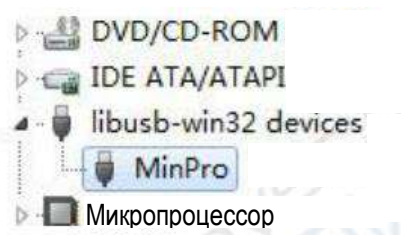


Система Windows успешно обновила драйверы

Система Windows завершила установку драйверов для этого устройства:



Установка драйвера успешно завершена.



После успешной установки драйвера можно сразу же запускать приложение.

Примечание: при запуске приложения может ошибочно сработать антивирусник 360 Total Security. В этом случае добавьте приложение в исключения антивирусника.

Порядок отключения проверки цифровой подписи Windows

Для системы Windows 8:

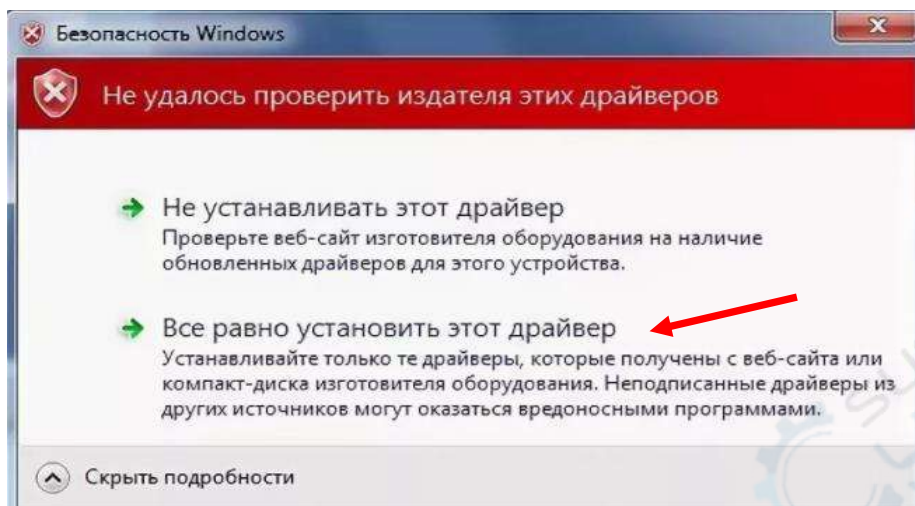
1. Если система Windows 8 установлена на компьютере с двумя системами в качестве основной, запустите выбранную систему и выполните следующее:

Измените параметры по умолчанию или выберите другие опции —> Выберите другие параметры —> Устранение неполадок —> Расширенные настройки —> Настройки запуска Windows —> Перезагрузить. Далее выберите «Отключить цифровую подпись драйвера».

2. Если система Windows 8 установлена на компьютере с двумя системами в качестве дополнительной или Windows 8 — единственная система на компьютере, выполните следующее:

Запустите меню Charms комбинацией клавиш Win+C —> Изменение параметров компьютера —> Система —> Дополнительные настройки загрузки —> Устранение неполадок —> Расширенные опции —> Настройки загрузки —> Перезагрузка. Далее отключите обязательную проверку подписи драйверов.

Внимание: после каждого перезапуска система будет автоматически по умолчанию проверять подпись драйвера.



Примечание: в Windows 7, Windows 8, Windows 10 определенные действия в системе требуют высоких прав доступа, поэтому система останавливает запуск некоторых программ, могут возникнуть следующие препятствия:

- ошибка открытия файла, не удается прочитать и записать файл;
- не удается переместить файл;
- не удается создать иконку на рабочем столе;
- отсутствуют некоторые файлы в запущенной программе.

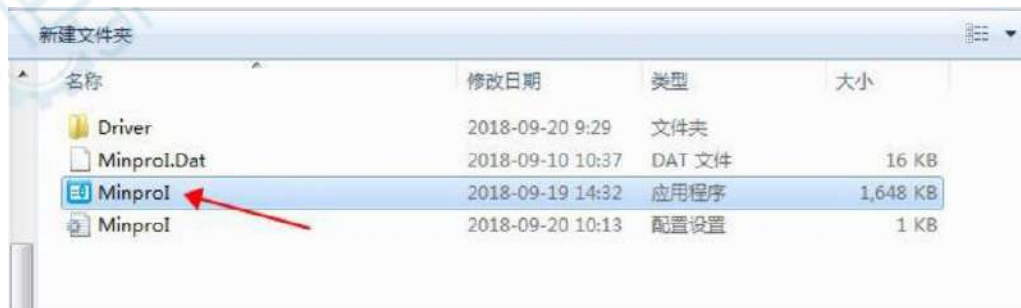
Методы решения:

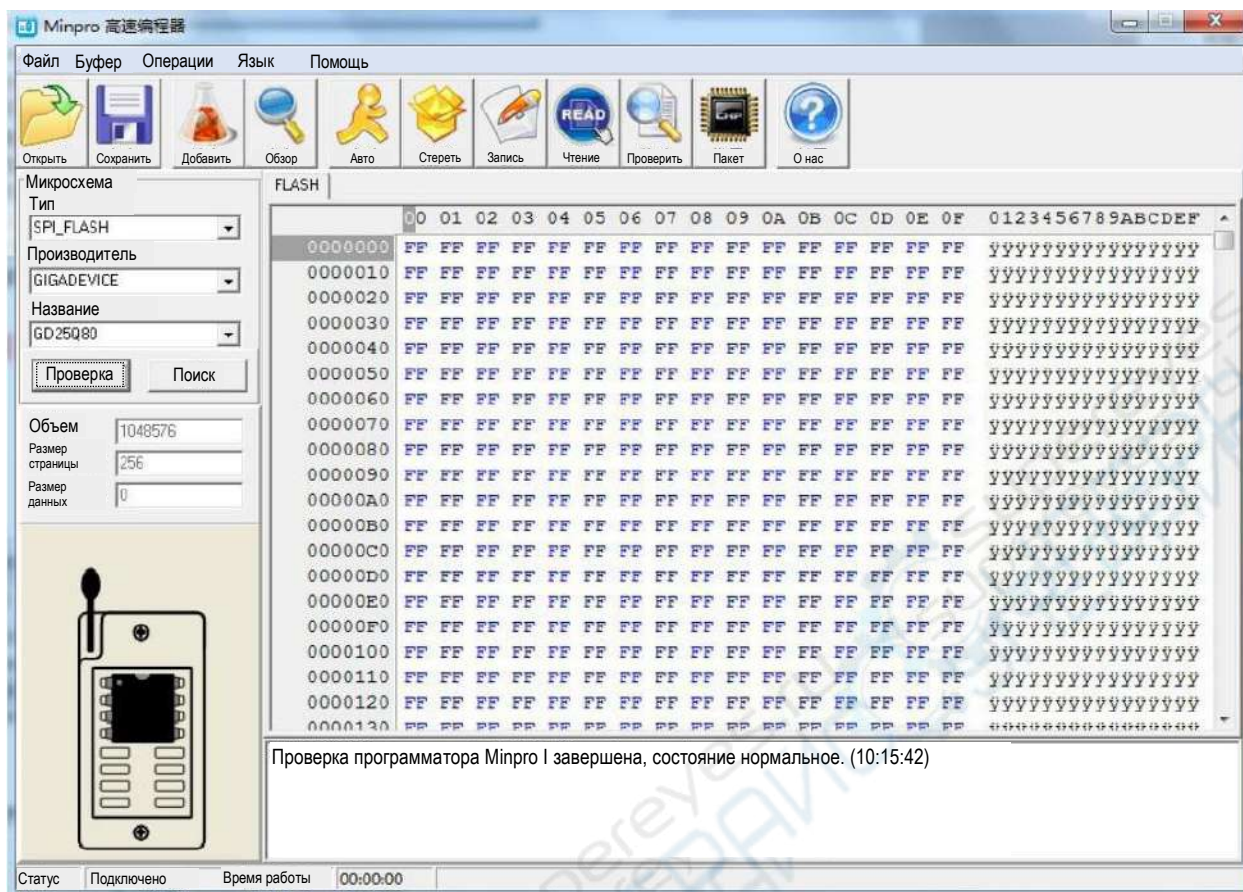
1. Записать драйвер на диск D или другой диск, не использовать диск C.
2. Не устанавливать драйвер в системную папку по умолчанию. Создать новую папку на диске C или другом диске, разрешить установку драйвера в эту папку.

Файлы установки драйверов следует запускать от имени администратора!

Описание приложения

Дважды нажмите на иконку приложения, чтобы запустить главный интерфейс.





Подключите программатор, откройте приложение драйвера. Приложение автоматически определит модель программатора.

Быстрая запись программы:

Добавьте микросхему (чип), нажмите «Проверка». Приложение определит тип чипа (микросхемы 25 spi flash распознаются автоматически, для микросхем 24 необходимо самостоятельно выбрать тип). Нажмите «Открыть», откройте файл. После открытия нажмите кнопку «Авто». Процессы записи, чтения и диагностики будут проводиться автоматически. По окончании записи появится надпись «Запись успешно завершена».

Чтобы прочитать данные, записанные на микросхему, нажмите кнопку «Чтение», потом нажмите «Сохранить», чтобы сохранить данные с микросхемы на компьютер.

Функция пакетной записи: нажмите «Проверка», чтобы определить тип микросхемы, или выберите тип вручную. Импортируйте данные для записи, нажмите кнопку «Пакет», программатор автоматически начнет запись на микросхему. Когда запись на первую микросхему будет окончена, уберите ее, вставьте следующую микросхему и определите ее тип. Программатор продолжит запись данных автоматически, никаких дополнительных действий не потребуется. По завершении пакетной записи нажмите кнопку «Остановить».

Размещение микросхем: в левом нижнем углу приложения есть картинка размещения микросхемы. Если используется микросхема типа SMD, необходимо преобразовать ее таким образом, чтобы напрямую вставить в программатор. Рекомендуем приобрести адаптер соответствующий размерам корпусов микросхем.

