



稀微
Rare MCU

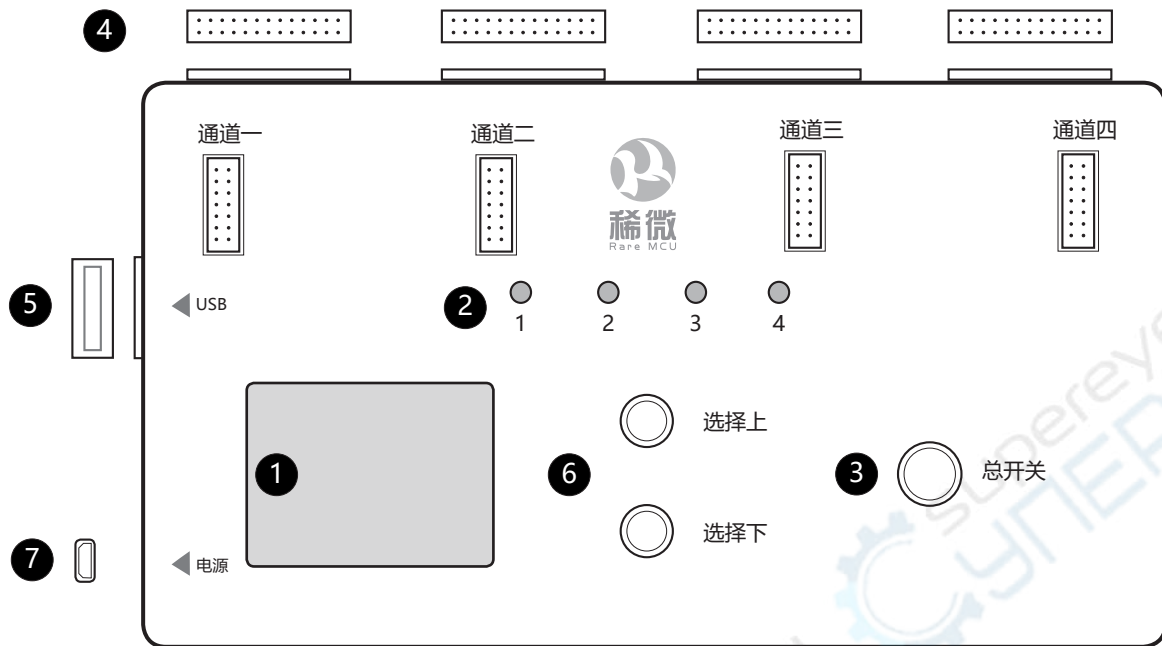
离线编程器

快速入门手册



杭州星乐无限科技有限公司
<https://www.rx-prog.com>

1 编程器主机初识

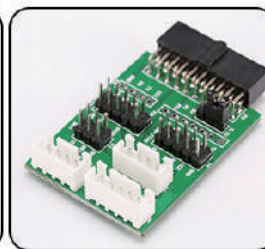


编号	名称	描述
1	显示屏	显示设备烧录过程中的基本参数信息及进程
2	指示灯	烧录状态指示灯，与蜂鸣器一同作用： 黄灯（正在烧录）；绿灯（烧录成功），蜂鸣器响一声； 红灯（未开始或烧录失败），蜂鸣器响三声
3	烧录按键	手动按一下开始烧录；长按 5s 开启自动烧录模式； 上电前长按按键，同时用 USB 连接电脑，进入 U 盘模式
4	转接板接口	连接配套转接板，支持多种芯片类型与其丝印连接
5	USB/HOST	可接入 U 盘和扫描枪
6	上 / 下选择按键	当编辑器中置入多个程序时，可通过上下按键选择相应文件
7	USB/ 电源接口	连接编程器与电脑端的上位机；给编程器供电

发货清单：



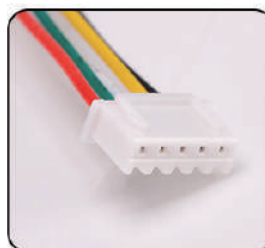
离线编程器



转接板



USB充电线



5PIN排线



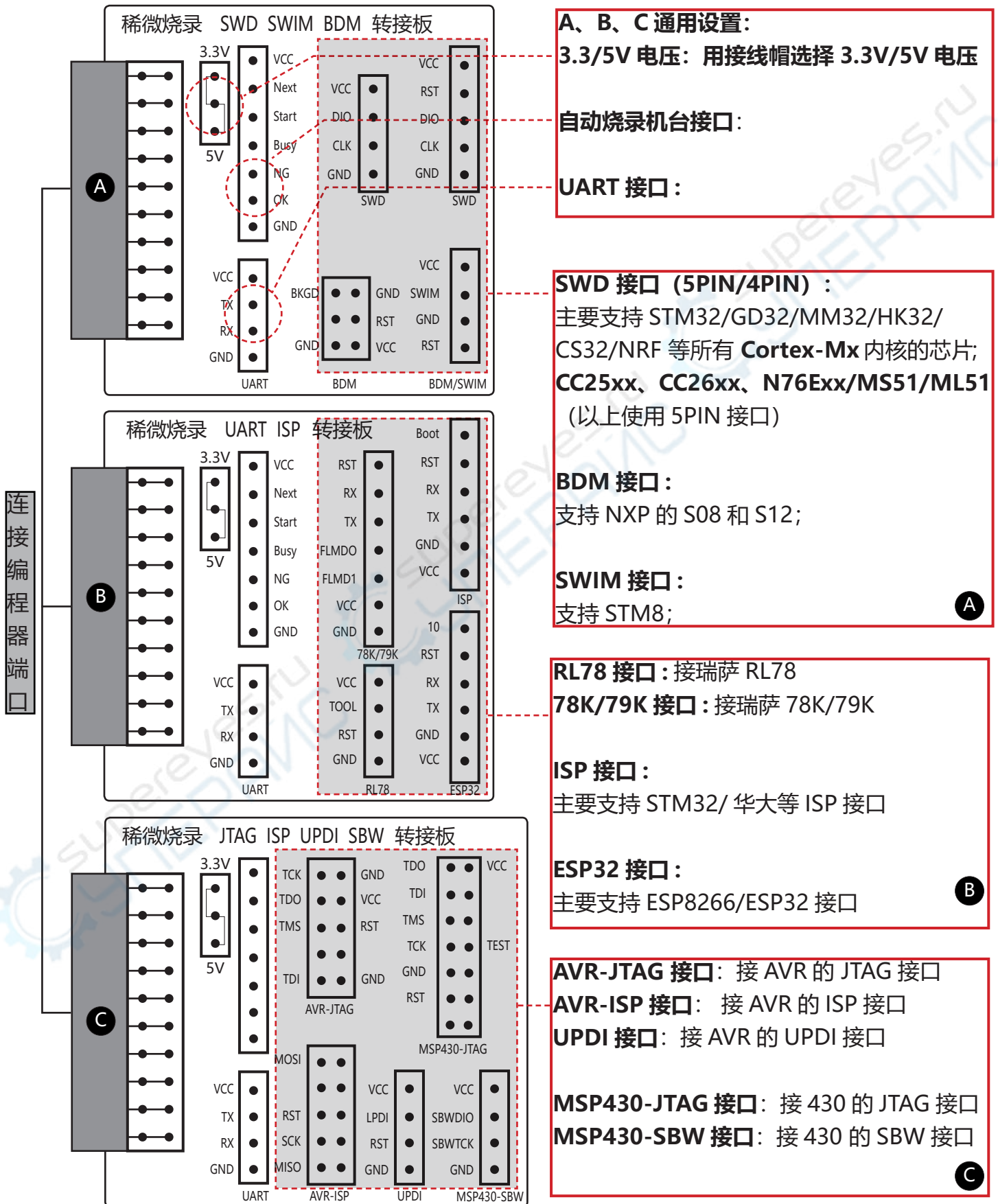
4PIN排线



电源适配器

2 转接板接线介绍

目前我们编程器配套的转接板有下列 A、B、C 三种类型，为用户提供了多种目标芯片接口的选择，目前可以支持市面上绝大多数的芯片型号。



3 编程器使用步骤

通用烧录流程图



3 编程器使用步骤

Step 1

- 在电脑端安装并运行离线编程器上位机
- 选择相应芯片类型，进入程序主界面

上位机文件，下载链接：<https://www.rx-prog.com/download>

序号	文件名	文件描述	下载地址
1	戎象编程器用户手册 V1.0(1).pdf	烧录器说明书	下载
2	离线烧录器视频教程.mp4	操作视频介绍	下载
3	R-FlashPro_20210621.exe	烧录器上位机20210621	下载
4	R-RemoteClient20210621.zip	远程下载上位机20210621	下载

注：

1. 软件安装需以管理员身份运行
2. 也可同时下载列表中其他文件，提前了解编程器的操作流程及注意事项，必要时可通过电话或微信公众号的方式联系我们的线上技术支持获取帮助。

- 上位机软件安装成功后，首次启动运行界面：
双击选择对应的目标芯片型号，



3 编程器使用步骤

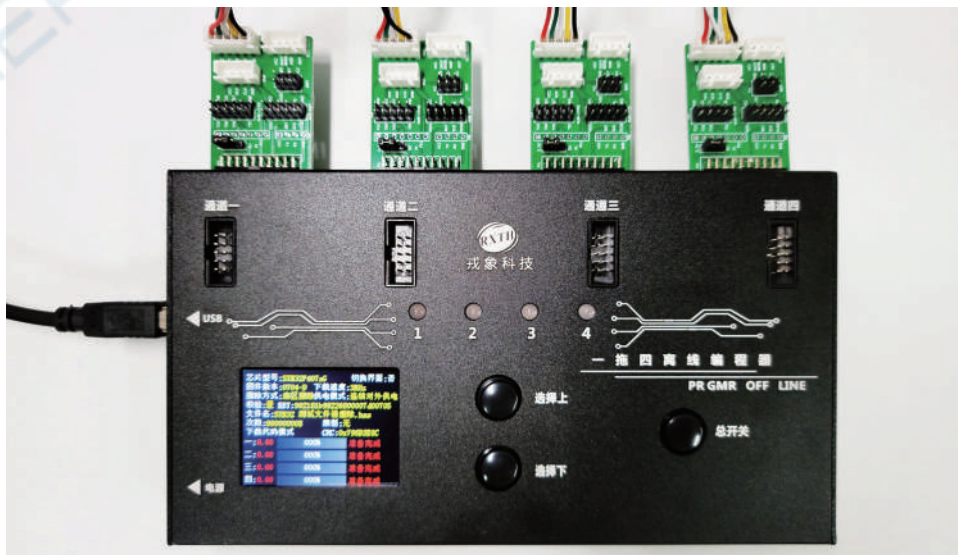
上位机软件运行主界面：



Step 2

- 用 USB 连接离线编程器与电脑
- 将目标芯片、转接板、离线编程器相连

转接板与目标芯片的接线方式参照上述章节 2



3 编程器使用步骤

Step 3

• 烧录基本参数配置

1. 下拉列表选择厂商名称 / 芯片系列 / 芯片型号
2. 选择擦除方式：全片擦除 / 扇区擦除 / 不擦除
建议选择扇形擦除

其他保持软件默认设置



注：

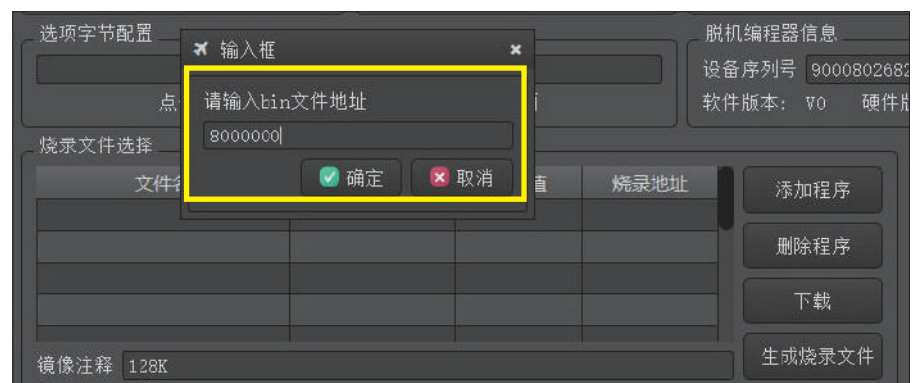
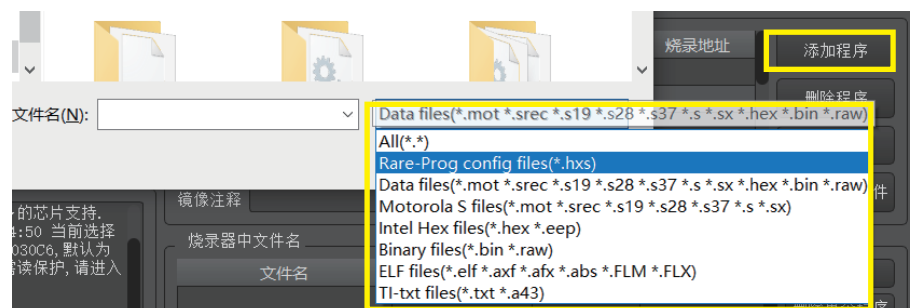
1. 列表包括了市场上主要的厂家，涵盖大部分半导体厂商，主要包括 ST、MM32、NXP、TI、Nuvoton、GD、SiliconLabs、Atmel、东芝、Noricdc 等半导体厂家。
2. 如果列表里面没有您所需要的目标芯片，请单独联系我们。
3. 擦除方式需要根据实际应用选择，扇形擦除表示 4k 为一个单位执行擦除；整片擦除表示芯片所有存储地址执行擦除，如：64k 的 flash 则执行全部擦除 64k，若在 flash 区存储用户自定义数据，该方式也会将用户自定义数据擦除；不擦除表示芯片空片，选择该方式需要确认芯片内部无程序，否则会存在无法写入的情况。

Step 4

- 在烧录文件选择区添加 .bin/.Hex/.s19 等所有格式
- 添加指定烧录的起始地址：

注：

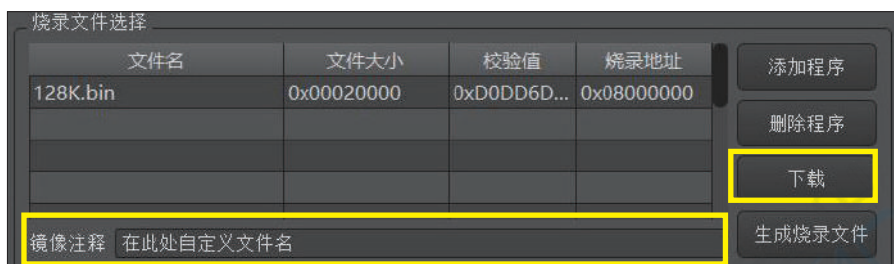
1. 可添加多个固件



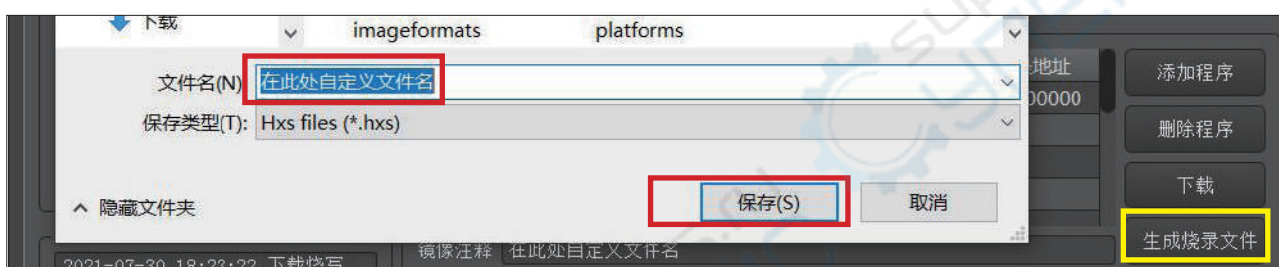
3 编程器使用步骤

Step 5

- 选择下载，自定义文件名，将生成的镜像文件保存到离线编程器的默认位置



- 选择生成烧录文件，自主保存生成的镜像文件到指定位置



- 将镜像文件导入离线编辑器中

在离线编辑器上电前，选择长按其烧录按钮不松开，用 USB 线将离线编程器与电脑主机相连接，既进入 U 盘模式，将生成的镜像文件直接拖入 U 盘中。

Step 6

- 点击离线编程器烧录按钮，开始手动烧录进程

离线编程器烧录开始前界面与结束界面：



3 编程器使用步骤

- 有多个固件时，长按上或下选择按键 5s，进入文件选择模式，通过上下键选择目标文件，进行烧录

离线编程器长按烧录按键前后界面显示：

