

Инструкция по установке программного обеспечения для ПК

Содержание

1 Установка программного обеспечения.....	3
2 Подключение к устройству.....	3
3 Базовый интерфейс программного обеспечения для ПК	5

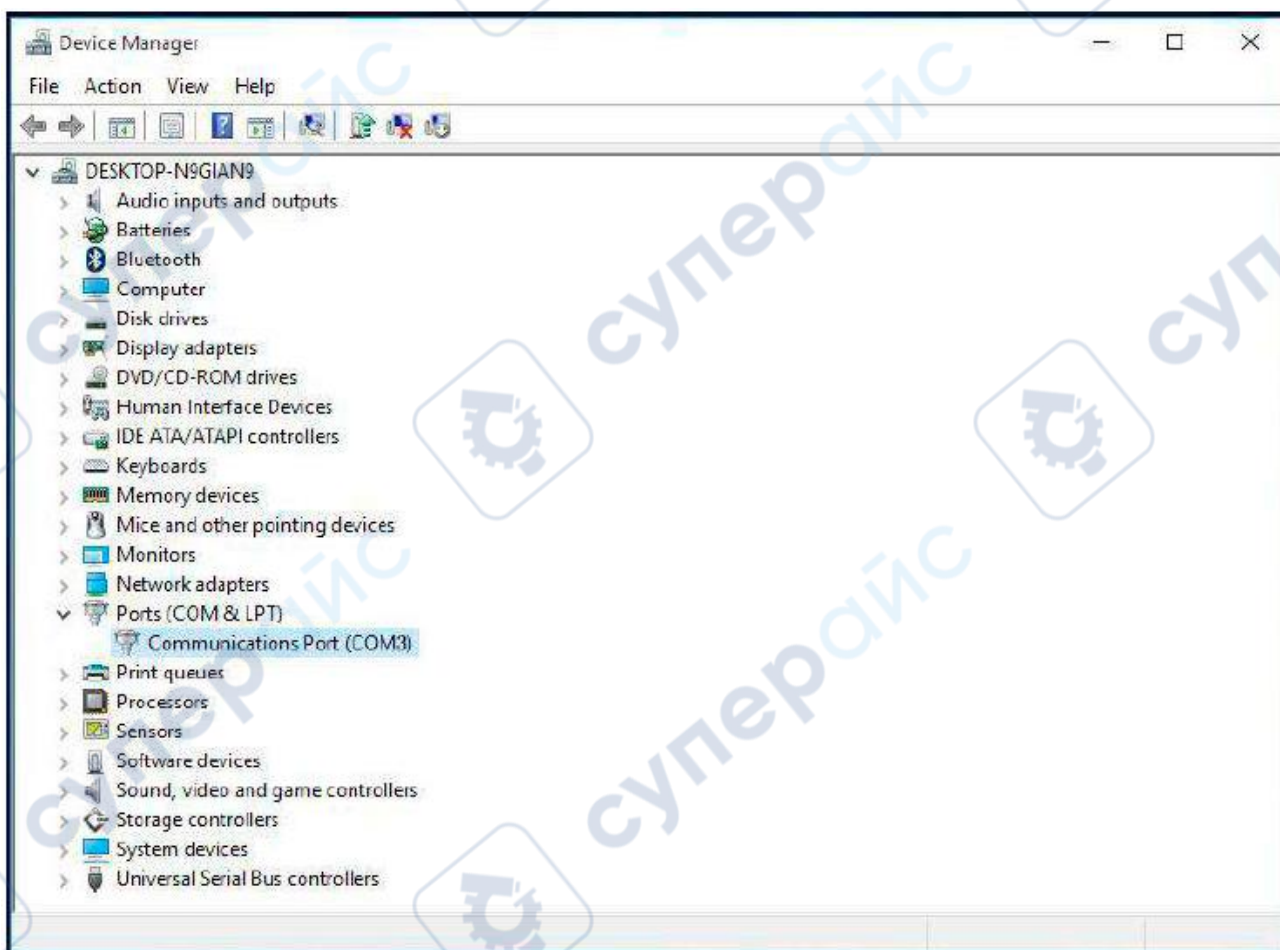
1 Установка программного обеспечения

ПО для ПК доступно на китайском и английском языках

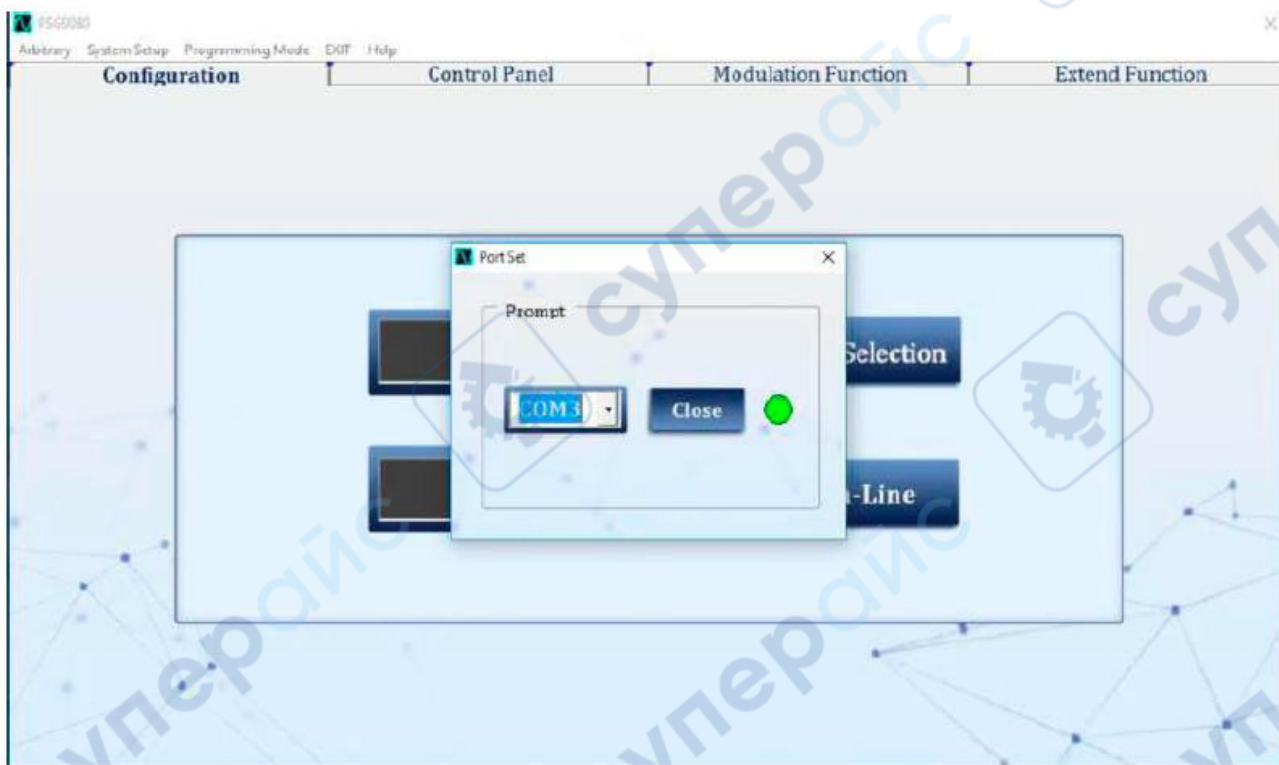
- **Шаг 1:** Выберите язык: English (Английский) / Chinese (Китайский).
- **Шаг 2:** Нажмите кнопку **【Install USB Drive】** (Установить USB-драйвер), чтобы установить драйвер последовательного порта.
- **Шаг 3:** Нажмите кнопку **【Main program】** (Основная программа) для запуска установки приложения. Продолжайте нажимать **【NEXT】** (Далее) → затем нажмите **【FINISH】** (Готово) для завершения установки.

2 Подключение к устройству

- **Шаг 1:** Нажмите правой кнопкой мыши на значок «Компьютер» (или «Этот компьютер») → Свойства → Диспетчер устройств. Посмотрите, какой номер последовательного порта (COM-порта) был назначен компьютером устройству.



- **Шаг 2:** Выберите соответствующий последовательный порт в программе и нажмите кнопку **Online** (Подключиться/В сети).



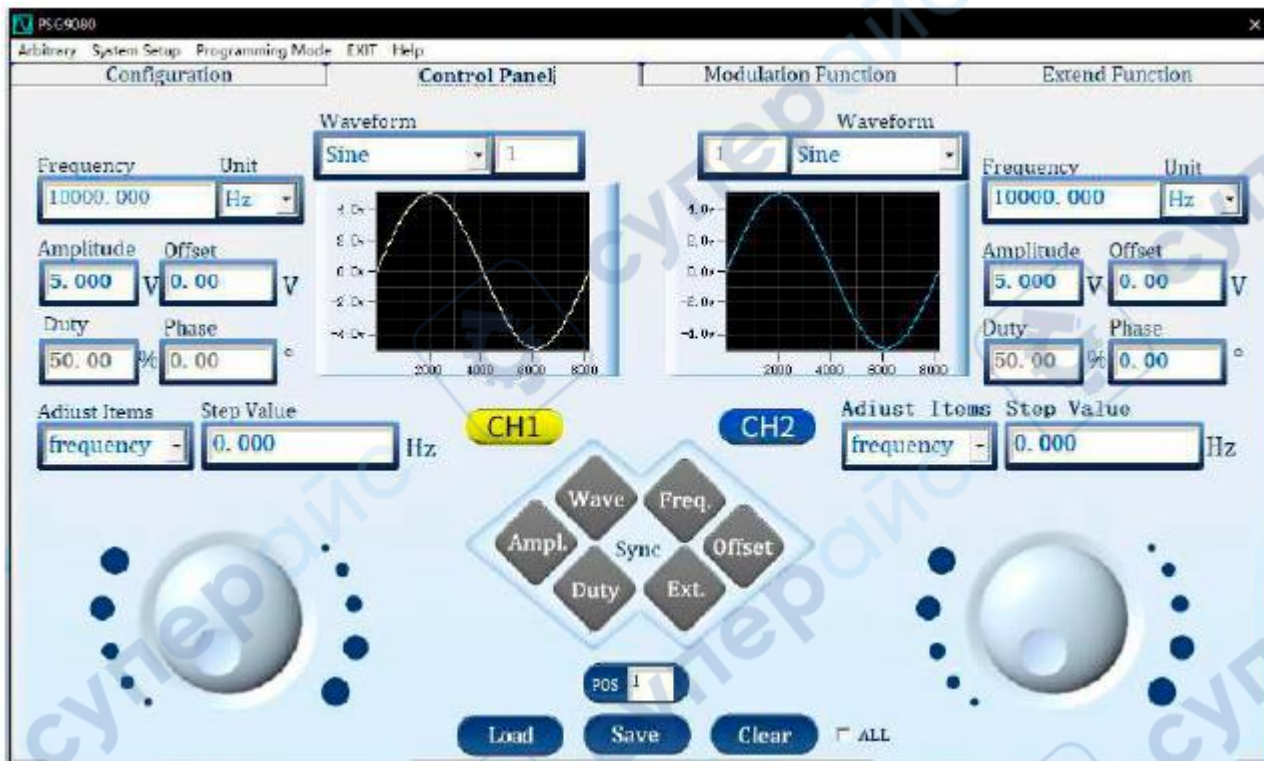
- **Шаг 3:** Подключение выполнено успешно.



3 Базовый интерфейс программного обеспечения для ПК

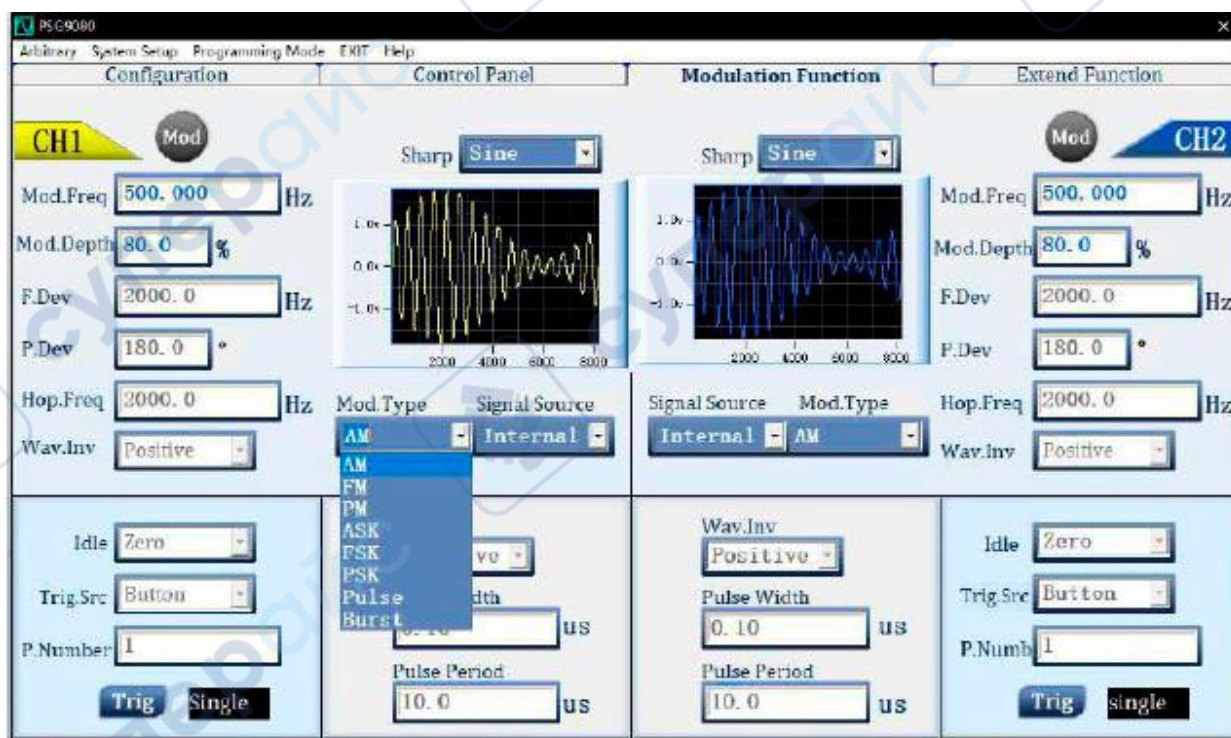
(1) Главный интерфейс управления:

Отображает текущие выходные формы сигналов в режиме реального времени.



(2) Интерфейс функций модуляции:

Позволяет выполнять и настраивать функции AM, FM, PM, ASK, PSK, FSK, Pulse (Импульсный режим) и Burst (Пакетный режим).



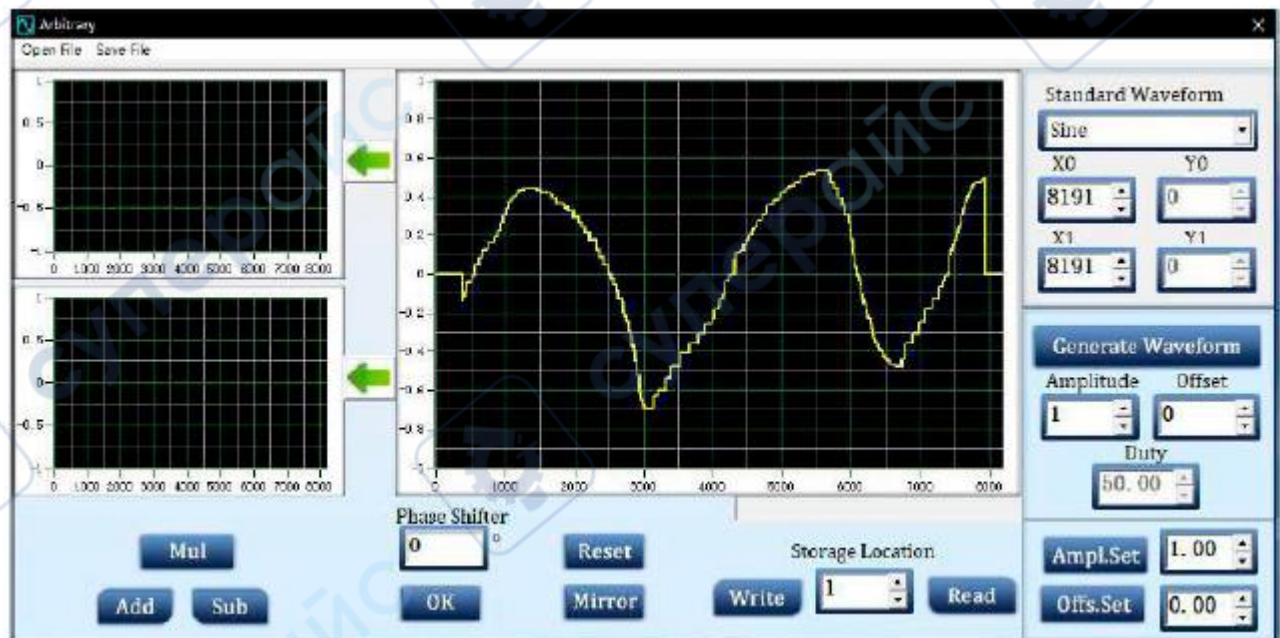
(3) Интерфейс расширенных функций:

Позволяет выполнять функции измерения, счетчика, свипирования (развертки) и управления параметрами с помощью напряжения (VCO).



(4) Интерфейс функции произвольной формы волны:

Позволяет свободно рисовать (создавать) собственные формы сигналов.



(5) Интерфейс системных настроек:

Здесь можно настроить количество встроенных форм волн, количество произвольных форм волн, выполнить очистку памяти, настроить яркость, звук клавиш, выбрать язык системы (китайский/английский), а также установить синхронный или асинхронный режим работы каналов CH1/CH2.



(6) Интерфейс функции программирования:

Предназначен для создания последовательностей команд и сигналов.



(7) Версия программного обеспечения:

Отображение текущей версии установленного ПО.

